



دانش بنیان  
**آزمون**  
فولاد

**نمایه اطلاعات شرکت**

**مجتمع آزمایشگاهی نمونه**

متالورژی، شیمی، خوردگی، مقاومت مصالح و مقیم

۵۶	<a href="#">تجهیزات آزمایشگاه ژئوتکنیک و مقاومت مصالح.</a>	۲۹	<a href="#">آزمایشگاه متالورژی.....</a>	۳	<a href="#">شرکت آزمون فولاد.....</a>
۵۸	<a href="#">آزمایشگاه های مقیم.....</a>	۳۰	<a href="#">آزمایشگاه متالورژی/خواص مکانیکی.....</a>	۴	<a href="#">بیانه ماموریت و چشم انداز.....</a>
۶۰	<a href="#">آزمایشگاه محلی/کنترل عملیات خاکی.....</a>	۳۱	<a href="#">آزمایشگاه متالورژی/فلزشناسی.....</a>	۵	<a href="#">گواهینامه ها.....</a>
۶۱	<a href="#">آزمایشگاه محلی/کنترل عملیات بتنی.....</a>	۳۲	<a href="#">آزمایشگاه متالورژی/متالوگرافی.....</a>	۱۱	<a href="#">عضویت ها.....</a>
۶۲	<a href="#">آزمایشگاه محلی/کنترل عملیات آسفالتی.....</a>	۳۳	<a href="#">آزمایشگاه متالورژی/عملیات حرارتی.....</a>	۱۴	<a href="#">افتخارات.....</a>
۶۳	<a href="#">آزمایشگاه محلی/آزمایش تکمیلی.....</a>	۳۴	<a href="#">آزمایشگاه متالورژی/داینامیک و مکانیک شکست.....</a>	۱۶	<a href="#">سرمایه های انسانی.....</a>
۶۴	<a href="#">تجهیزات آزمایشگاه محلی.....</a>	۳۵	<a href="#">آزمایشگاه متالورژی/نمونه سازی و کنترل ابعادی..</a>	۱۸	<a href="#">سد خدمات در یک نگاه.....</a>
۶۶	<a href="#">پروژه های منتخب آزمایشگاه محلی.....</a>	۳۶	<a href="#">تجهیزات متالورژی.....</a>	۱۹	<a href="#">محتمع آزمایشگاهی.....</a>
۸۱	<a href="#">مشتریان منتخب آزمون.....</a>	۳۸	<a href="#">آزمایشگاه خوردگی.....</a>	۲۰	<a href="#">آزمایشگاه شیمی.....</a>
۸۴	<a href="#">مجموعه بازرسی.....</a>	۴۱	<a href="#">تجهیزات خوردگی.....</a>	۲۱	<a href="#">آزمایشگاه شیمی/آنالیز آب و پساب.....</a>
۸۵	<a href="#">مجموعه ژئوتکنیک.....</a>	۴۲	<a href="#">آزمایشگاه ژئوتکنیک و مقاومت مصالح.....</a>	۲۲	<a href="#">آزمایشگاه شیمی/انواع مواد معدنی.....</a>
۸۶	<a href="#">ستاد مرکزی، شعب و نمایندگی ها.....</a>	۴۵	<a href="#">آزمایشگاه مکانیک خاک.....</a>	۲۳	<a href="#">آزمایشگاه شیمی/انواع فروآلیاژها و فلزات.....</a>
۸۹	<a href="#">ارتباط با آزمون.....</a>	۴۸	<a href="#">آزمایشگاه مکانیک سنگ.....</a>	۲۴	<a href="#">آزمایشگاه شیمی/انواع مصالح ساختمانی.....</a>
		۵۰	<a href="#">آزمایشگاه سیمان ، سنگدانه و.....</a>	۲۵	<a href="#">آزمایشگاه شیمی/انواع نسوزها.....</a>
		۵۴	<a href="#">آزمایشگاه مصالح ساختمانی.....</a>	۲۸	<a href="#">تجهیزات آزمایشگاه شیمی.....</a>

از اینکه به بهانه ارائه این کتابچه فرصتی پیش آمد تا با جزئیات بیشتری درباره توانمندی ها و سوابق حرفه ای شرکت آزمون فولاد آشنا شوید خرسندیم.

امید که تجربیات مجتمع آزمایشگاهی آزمون در طراحی راهکارهای اختصاصی و حضور در پروژه های صنایع مختلف کشور پاسخگوی نیازمندی های آن مجموعه محترم باشد.

اضافه می شود برای گفتگو با کارشناسان واحدهای فنی و فروش می توانید از طریق صفحه ارتباط با آزمون اقدام نمایید.



# شرکت آزمونه فولاد

از کجا شروع کردیم و چه کاری انجام می‌دهیم

آزمونه فولاد از سال ۱۳۴۸ به عنوان آزمایشگاه واحد ساختمانی ذوب‌آهن اصفهان جهت آزمایش، بازرسی و تایید مصالح ورودی ساخت کارخانه تاسیس گردید و در پی سیاست های خصوصی سازی از شهریورماه ۱۳۷۱ فعالیت مستقل خود را در قالب شرکت سهامی خاص آغاز نمود .

این شرکت دانش بنیان به صنایع مولد در حوزه‌های نفت، گاز و پتروشیمی، معدن، فولاد و انرژی، راه و ساختمان و دیگر صنایع، خدمات آزمایشگاهی، بازرسی فنی، بازرسی کالا و مطالعات مهندسی را جهت تأیید موارد اطمینان از صحت عملکرد پروژه ها، فرایندها و تجهیزات ارائه می نماید.

آزمونه با تنوع سبد خدمات در حوزه‌های مختلف خدمات بازرسی فنی و کالا، خدمات مهندسی خوردگی و پایش، آزمایش‌های غیر مخرب پیشرفته، مطالعات ژئوتکنیکی و زمین شناسی، با برخورداری از مجتمع آزمایشگاهی در زمینه‌های متالورژی و مکانیک شکست، خوردگی و علل تخریب، آنالیز شیمیایی، مقاومت مصالح، مکانیک خاک و سنگ و همراهی مستقیم بیش از ۴۳۰ نفر سرمایه انسانی متخصص، جزء معدود شرکت‌های ایرانی است که توانسته با حفظ یکپارچگی، طیف وسیعی از خدمات مهندسی مورد نیاز صنایع را پاسخگو باشد.





## چشم انداز

قرار گرفتن در جمع پنج  
شرکت اول ایران در  
سبد خدمات تخصصی  
تا سال ۱۴۰۵

## بیانیه ماموریت

پایش، سنجش و پیشگیری مستمر  
مخاطرات فنی و انسانی در همه  
صنایع به گونه‌ای که سلامت جامعه،  
محیط زیست و ایمنی ادوات،  
همواره پویا و پایدار بماند.



عناوین	شماره	صدور	انقضاء	مرجع صدور
نهاد بازرسی کننده تائید صلاحیت شده	NACI/IB 1017-04	۱۳۹۷ ۰۴ ۳۱	۱۴۰۳ ۰۴ ۳۱	مرکز ملی تائید صلاحیت ایران




دامنه کاربرد تائید صلاحیت بازرسی


عناوین	شماره	صدور	انقضاء	مرجع صدور
آزمایشگاه تائید صلاحیت شده آزمون	NACI/LAB/288	۱۴۰۰ ۰۲ ۲۰	۱۴۰۳ ۰۲ ۲۵	مرکز ملی تائید صلاحیت ایران



دامنه کاربرد تائید صلاحیت آزمایشگاه



مرجع صدور	انقضاء	صدور	شماره	رتبه / پایه	عناوین
سازمان ملی استاندارد ایران	۱۴۰۲ ۱۲ ۲۹	۱۴۰۲ ۰۴ ۱۰	۲۴۵-۱۰	-	پروانه بازرسی کالای ملی
اداره کل استاندارد استان اصفهان	۱۴۰۳ ۰۸ ۲۲	۱۴۰۰ ۰۸ ۲۲			تاییدیه مرکز آموزش همکار
	۱۴۰۳ ۱۲ ۱۶	۱۴۰۱ ۱۲ ۱۶		-	نائید صلاحیت آزمایشگاه همکار متالورژی
 سازمان برنامه و بودجه کشور	۱۴۰۴ ۱۱ ۰۱	۱۴۰۰ ۱۱ ۱۵		۱	تایید صلاحیت خدمات مشاوره ژئوتکنیک
	۱۴۰۴ ۱۱ ۰۱	۱۴۰۲ ۰۶ ۲۴		۱	تایید صلاحیت خدمات مشاوره بازرسی فنی
	۱۴۰۴ ۱۱ ۰۱	۱۴۰۲ ۰۶ ۲۴		۲	تایید صلاحیت خدمات مشاوره بازرسی فنی
	۱۴۰۴ ۰۷ ۲۶	۱۴۰۰ ۰۸ ۰۳		۵	پیمانکاری تاسیسات و تجهیزات و کاوش‌های زمینی

مرجع صدور	انقضاء	صدور	شماره	رتبه	عناوین
 شرکت ملی گاز ایران	۱۴۰۲/۱۲/۰۹	۱۴۰۱/۰۹/۰۹			ارزیابی صلاحیت ارائه خدمات بازرسی فنی
	۱۴۰۳/۰۶/۰۱	۱۴۰۱/۰۶/۰۱			ارزیابی صلاحیت ارائه خدمات بازرسی فنی - تفسیر فیلم رادیو گرافی
	۱۴۰۳/۱۰/۱۲	۱۴۰۱/۱۰/۱۲			ارزیابی صلاحیت ارائه خدمات بازرسی فنی (رادیوگرافی)
	۱۴۰۲/۱۲/۲۳	۱۴۰۱/۱۲/۲۳			آموزش شرکت ملی گاز ایران
سازمان صنعت، معدن و تجارت استان اصفهان	۱۴۰۵/۱۲/۱۷	۱۴۰۰/۱۲/۱۷			پروانه تحقیق و توسعه
	۱۴۰۲/۱۰/۱۷	۹۹/۱۰/۱۷			پروانه فنی مهندسی



عناوین	رتبه	شماره	صدور	انقضاء	مرجع صدور
گواهی تایید صلاحیت جهت ارائه خدمات بازرسی فنی			۱۴۰۱ ۱۲ ۰۹	۱۴۰۲ ۱۲ ۰۹	شرکت ملی پالایش و پخش فرآورده های نفتی ایران
پروانه اشتغال رادیوگرافی صنعتی			۱۴۰۱ ۱۰ ۱۱	۱۴۰۶ ۱۲ ۰۱	سازمان انرژی اتمی ایران
آزمایشگاه معتمد (بخش خاک و بخش شیمی)			۱۴۰۲ ۰۴ ۲۷	۱۴۰۴ ۰۴ ۲۷	سازمان حفاظت محیط زیست
تایید صلاحیت ایمنی			۱۴۰۲ ۰۱ ۲۷	۱۴۰۴ ۰۱ ۲۷	وزارت تعاون، کار و امور اجتماعی
پروانه تاسیس آموزشگاه			۱۳۹۸ ۰۴ ۱۷	۱۴۰۳ ۰۴ ۱۷	سازمان آموزش فنی و حرفه ای کشور
مجوز تعمیر و نگهداری			۱۴۰۱ ۰۲ ۲۱	۱۴۰۳ ۰۲ ۲۱	وزارت تعاون ، کار و رفاه اجتماعی

مرجع صدور	انقضاء	صدور	شماره	رتبه	عناوین
  	Jan 20 2026	Jan 20 2023		-	HSE
	Jan 20 2026	Jan 20 2023		-	IMS
	Jan 20 2026	Jan 20 2023		-	ISO 9001
	Jan 20 2026	Jan 20 2023		-	ISO 14001
	Jan 20 2026	Jan 20 2023		-	ISO 45001



عناوین	شماره	صدور	انقضاء	مرجع صدور
عضویت انجمن آزمونهای غیرمخرب ایران (IRNDT)	-	-	۱۴۰۲/۱۲/۲۹	انجمن آزمونهای غیرمخرب ایران
پروانه عضویت انجمن صنفی شرکت های بازرسی فنی و آزمایشهای غیرمخرب ایران (IRSNT)	-	-	۱۴۰۲/۱۲/۲۹	عضویت انجمن صنفی شرکت های بازرسی فنی و آزمایشهای غیرمخرب ایران
گواهی عضویت انجمن کارفرمایی آزمایشگاه های اکرودیتته استان اصفهان	۱۴۰۰/۰۹/۱۸	۱۴۰۰/۰۹/۱۸	۱۴۰۲/۰۹/۱۸	انجمن کارفرمایی آزمایشگاه های اکرودیتته استان اصفهان
گواهینامه عضویت جامعه ممیزی و بازرسی ایران	-	-	۱۴۰۳/۰۱/۰۱	جامعه ممیزی و بازرسی ایران
کارت عضویت اتحادیه حفاران غیرنفتی	-	-	۱۴۰۲/۱۲/۲۹	اتحادیه حفاران غیرنفتی



عناوین	شماره	صدور	انقضاء	مرجع صدور
عضویت انجمن خوردگی ایران	۱۴۰۱ ۰۶ ۲۳	۱۴۰۳ ۰۶ ۲۲	انجمن خوردگی ایران	
مجوز شهرک علمی و تحقیقاتی	۱۴۰۲ ۰۳ ۳۱	۱۴۰۳ ۰۲ ۳۱	شهرک علمی و تحقیقاتی اصفهان	
عضو اتاق بازرگانی اصفهان	۱۳۷۱	اتاق بازرگانی، صنایع، معادن و کشاورزی اصفهان		
عضویت شبکه آزمایشگاهی	۱۳۹۵ ۰۸ ۰۱	شبکه آزمایشگاهی فناوری های راهبردی		
انجمن شرکت های دانش بنیان	۱۳۹۸ ۱۱ ۱۹	کارگروه ارزیابی شرکت ها و موسسات دانش بنیان		



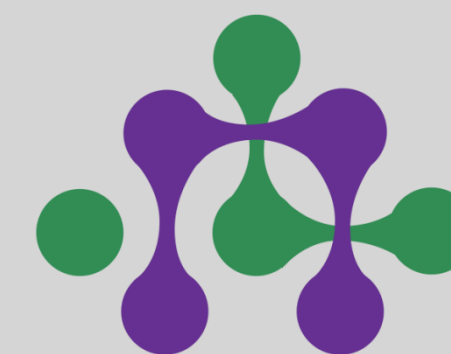
انجمن خوردگی ایران



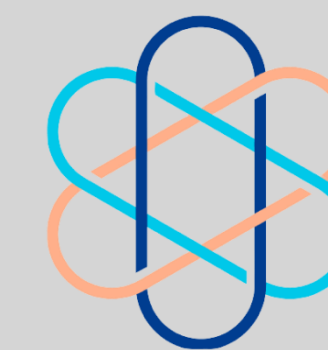
شرک علمی و تحقیقاتی اصفهان



اتاق بازرگانی  
صنایع، معادن و کشاورزی  
اصفهان  
ISFAHAN CHAMBER OF COMMERCE  
INDUSTRIES, MINES AND AGRICULTURE



شبکه آزمایشگاهی فناوری های راهبردی

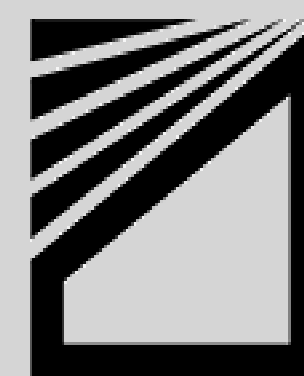


دانش بنیان

عناوین	شماره	صدر	انقضاء	مرجع صدور
انجمن آهن و فولاد ایران		۱۴۰۲ ۰۳ ۰۱	۱۴۰۳ ۰۳ ۰۱	آهن و فولاد ایران
انجمن ژئوتکنیک ایران		-	۱۴۰۲ ۱۲ ۲۹	ژئوتکنیک ایران
کارت کارفرمایی		۱۴۰۱ ۱۱ ۱۵	۱۴۰۲ ۱۱ ۱۵	وزارت تعاون ، کار و رفاه اجتماعی
شبکه پژوهش و فناوری استان اصفهان		۱۴۰۱ ۰۴ ۱۲	۱۴۰۲ ۰۴ ۱۲	شبکه پژوهش و فناوری استان اصفهان
مهندسی مشاور		-	۱۴۰۲ ۱۲ ۲۹	انجمن صنفی مهندسی مشاوران استان اصفهان



انجمن صنفی مهندسان مشاور استان اصفهان  
THE SYNDICATE OF ISFAHAN  
PROVINCE CONSULTING ENGINEERS



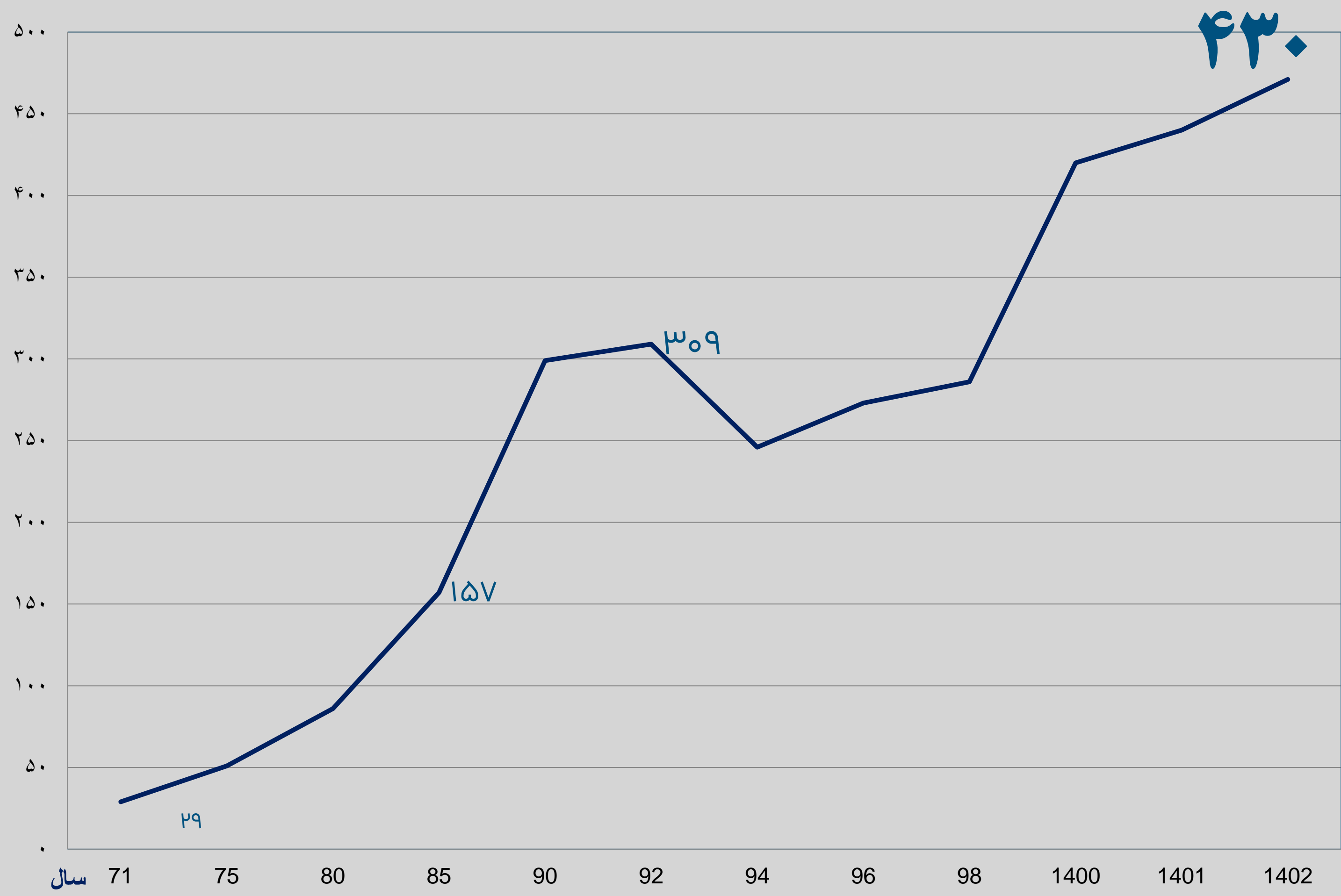
صادر کننده	سال	شرح
	۱۴۰۰	مرکز آموزشی همکار نمونه (کشوری)
	۱۳۹۹	مرکز آموزشی همکار نمونه (استانی)
	۱۳۹۶	نهاد بازرسی تایید صلاحیت شده (کشوری)
	۱۳۹۲	آزمایشگاه کالیبراسیون نمونه در سطح ملی
 انجمن جوشکاری و آزمون‌های غیرمخرب ایران	۱۳۹۴	پیشکسوت آزمایش و ارزیابی مواد
	۱۳۹۸-۱۳۹۹	تندیس ملی رعایت حقوق مصرف کنندگان
 جمهوری اسلامی ایران وزارت صنعت، معدن و تجارت	۱۳۸۹	واحد نمونه فنی و مهندسی سازمان صنعت، معدن و تجارت اصفهان



صادر کننده	سال	رتبه استانی	رتبه کشوری
 <p>شبکه آزمایشگاهی فناوری‌های راهبردی</p>	۱۴۰۱	رتبه اول کیفی	رتبه چهارم کیفی
	۱۴۰۰	رتبه اول کیفی	رتبه سوم کیفی
	۱۳۹۹	رتبه اول کیفی	رتبه ششم کیفی
	۱۳۹۸	رتبه اول کیفی	رتبه هفتم کیفی

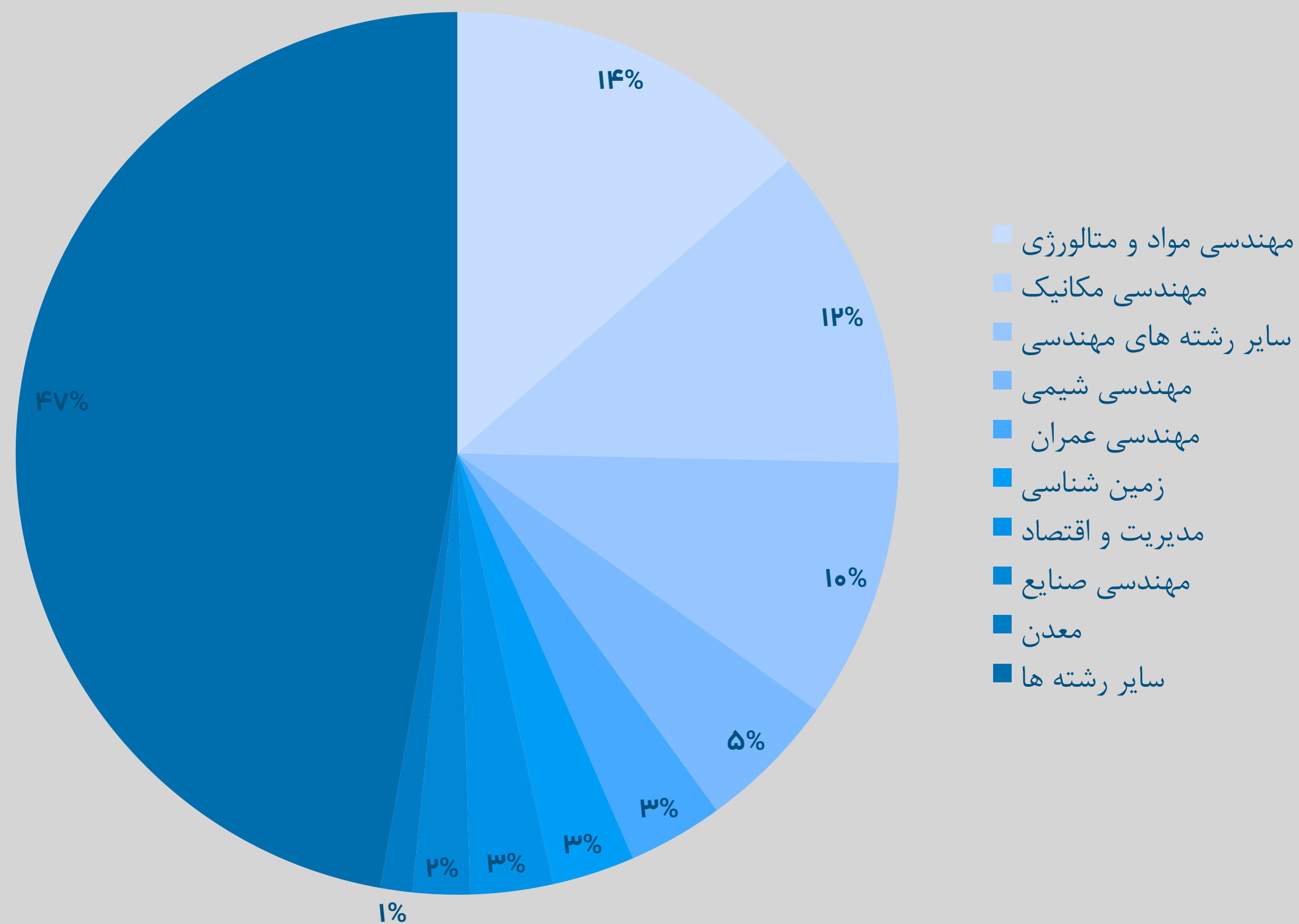
# سرمایه‌های انسانی

توسعه منابع انسانی از ۱۳۷۱ تا اکنون



برابر **۱۶**

فراوانی و پراکندگی رشته های تحصیلی، مقاطع دکتری و فوق لیسانس؛ سال ۱۴۰۲



## مجموعه ژئوتکنیک آزمون



خدمات مهندسی ژئوتکنیک  
حفاری گمانه‌های ژئوتکنیکی و اکتشافی  
آزمایش‌های صحرایی

## مجموعه بازرسی فنی آزمون



پایش خوردگی  
آزمایش‌های غیر مخرب پیشرفته  
آزمایش‌های غیر مخرب متداول  
بازرسی فنی (حین ساخت، نصب، تعمیر و نگهداری)  
بازرسی کالا

## خدمات

سبد یکپارچه در یک نگاه

## مجتمع خدمات آزمایشگاهی



آزمایشگاه متالورژی  
آزمایشگاه خوردگی  
آزمایشگاه‌های مقیم  
آزمایشگاه شیمی  
آزمایشگاه ژئوتکنیک و مقاومت مصالح





## مجتمع آزمایشگاهی آزموئه

- آزمایشگاه متالورژی
- آزمایشگاه خوردگی
- آزمایشگاه‌های مقیم
- آزمایشگاه شیمی
- آزمایشگاه مقاومت مصالح





## آماده سازی و انجام آزمون‌های

- مواد معدنی
- نسوزها
- آب و پساب
- کک و زغال سنگ
- مصالح ساختمانی
- فروآلیاژها و فلزات
- پوشش فلزات



**ICP-OES**

- تعیین انواع آنیون ها و کاتیون‌های موجود در آب براساس استاندارد Test Method
- تعیین فلزات سنگین تا ۴۲ عنصر به روش ICP-OES
- تعیین انواع سختی در آب شامل سختی موقت و سختی کل
- کدورت و هدایت الکتریکی و PH
- تعیین نیترات و نیتریت و فسفات به روش اسپکتروفتومتری
- آب مصرفی در بتن طبق استاندارد ایران به شماره ISO ۱۴۷۴۸
- آب شرب طبق استاندارد ایران به شماره ۱۰۵۳
- بررسی نرخ خوردگی سالیانه آب

## سنگ آهن

- اندازه گیری  $\alpha$  اکسید اصلی، آهن کل، اکسید آهن دو ظرفیتی، گوگرد و تعیین افت حرارتی

## سنگ روی

- اندازه گیری  $\alpha$  اکسید اصلی
- اکسید روی
- تعیین افت حرارتی

## آهن اسفنجی

- اندازه گیری  $\alpha$  اکسید اصلی و آهن کل، آهن فلزی، گوگرد و کربن و درصد metallization

## سنگهای کلسیت

- اندازه گیری  $\alpha$  اکسید اصلی و تعیین افت حرارتی، گوگرد و کربن

## سنگ مس و ...

- اندازه گیری  $\alpha$  اکسید اصلی
- تعیین افت حرارتی

## سنگهای دولومیت

- اندازه گیری  $\alpha$  اکسید اصلی و تعیین افت حرارتی، گوگرد و کربن



## کوانتومتری و ICP-OES

- اندازه گیری فلزات در قطعات فلزی با پایه آهن و آلومینیوم و مس و نیکل

## فروآلیاژها

- اندازه گیری عناصر تشکیل دهنده در انواع فروآلیاژها (فروسلیس، فرمولیبیدن، فرومنگنز و...)

- **انواع سیمان:** اندازه گیری اکسیدهای اصلی و فرعی، تعیین افت حرارتی در انواع سیمانها (هیدرولیکی، سفید، سرباره و پوزولانی و...) مطابق با استاندارد ASTM C114
- **میکروسیلیس:** اندازه گیری  $H_2$  اکسید اصلی و تعیین افت حرارتی مطابق با استاندارد ASTM C1240
- **آنالیز انواع روان کننده های بتن** طبق استاندارد ایران به شماره ۲۹۳۰
- **آنالیز انواع آجرها و پنل ها** طبق استاندارد ایران به شماره ۷

- **آجرهای نسوز:** اندازه گیری ده اکسید اصلی در انواع نسوز(منیزیتی، آلومینایی، شاموتی و...) با روش ICP-OES
- **جرمهای نسوز:** اندازه گیری ده اکسید اصلی و افت حرارتی با روش ICP-OES
- **انواع سرباره ها:** شامل ه اکسید اصلی و عناصر دیگر مطابق با استاندارد ISIRI-3517
- **گچ:** اندازه گیری ه اکسید اصلی و افت حرارتی مطابق با استاندارد INSO 12015-1 و INSO 12015-2
- **آهک:** اندازه گیری ه اکسید اصلی ، درصد رطوبت و افت حرارتی مطابق با استاندارد ASTM C25
- **آهک هیدراته :** اندازه گیری درصد آهک هیدراته ، ه اکسید اصلی ، درصد رطوبت و افت حرارتی مطابق با

استاندارد

• **انواع کک** : اندازه گیری مواد فرار و رطوبت، کربن فیکس، گوگرد و آنالیز خاکستر تا ۴۲ عنصر مطابق با استاندارد ASTM D3173

• **انواع زغال سنگ** : اندازه گیری مواد فرار و رطوبت، کربن فیکس، گوگرد و آنالیز خاکستر تا ۴۲ عنصر مطابق با استاندارد ASTM D3173



## تجهیزات واحد آزمایشگاه شیمی مستقر در شهرک علمی و تحقیقاتی اصفهان :

- دستگاه کروماتوگرافی مایع با عملکرد بالا (HPLC)
- دستگاه طیف سنجی جذب اتمی کوره گرافیتی (GF-AAS)
- دستگاه پلاسماي جفت شده القایی طیف سنجی نشر نوری (ICP-OES)
- دستگاه طیف سنج جذب اتمی (AAS)
- دستگاه قطبش سنج الکترونی (Electronic Polarimeter)
- دستگاه تعیین نقطه ذوب (melting point apparatus)
- دستگاه طیف سنج جذب نوری مرئی و فرابنفش (UV/VIS spectrophotometer)
- دستگاه طیف سنج نوری جذب زیرقرمز (IR)
- دستگاه های:
- رنگ سنج (colorimetr)
- pH meter
- هدایت سنج (EC meter)
- کوره الکتریکی تا دمای 1000°C



- آنالیز کامل نمونه های آب، پساب و آب مصرفی در بتن
- آنالیز نمونه های مواد غذایی
- آنالیز کلیه نمونه های معدنی و فلزی
- آنالیز نمونه های زیست محیطی، بهداشت و ایمنی شغلی (HSE)





**ICP-OES**

- بنماری
- هات پلیت
- آون
- ترازو
- کوره الکتریکی لوله ای
- هدایت سنج
- دیتالاگر
- فلیم فتومتر
- PH متر
- ICP-OES
- اسپکتروفوتومتر
- کوره الکتریکی
- دستگاه طیف سنج نوری
- دستگاه رنگ سنجی
- دستگاه LR
- دستگاه جذب اتمی
- دستگاه HPLC
- الکتروود یون کربن کلرید





عملیات حرارتی



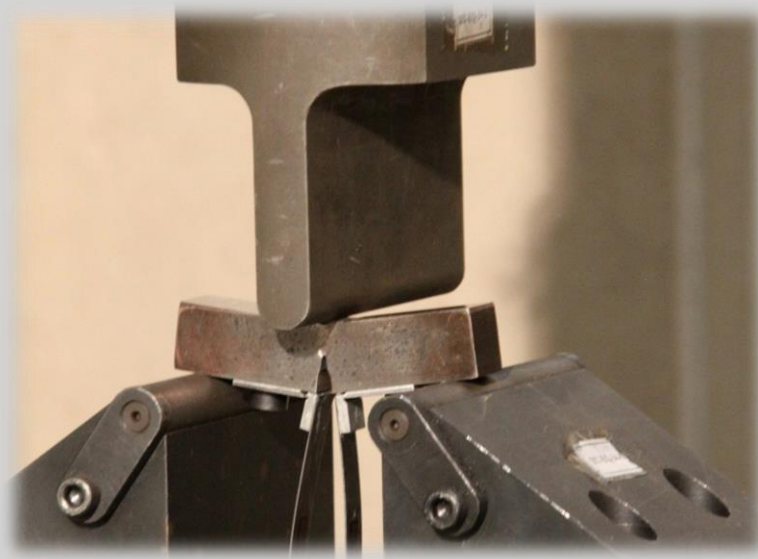
متالوگرافی



خواص مکانیکی



نمونه سازی



مکانیک شکست



فلزشناسی





- کشش
- خمش
- خمش مجدد
- ضربه
- سختی
- تخت کردن
- Flaring
- هیدرواستاتیک
- آزمون شکست Fillet Weld
- فشار قطعات خاص (اسلیو - مگنت)
- شکست شکافی (Nick Break)
- بار گواه پیچ تا نیروی ۵۰ تن
- بار گواه مهره تا نیروی ۲۰۰ تن
- چسبندگی پوشش
- تعیین ثابت فنر
- اندازه گیری تنش پسماند
- Buckling
- وزن واحد طول
- وزن مخصوص
- کنترل ابعادی
- سقوط وزنه تا حدود ۳۰۰۰ ژول
- پارگی دینامیکی (DWTT)





- کوانتومتری در چهار پایه Fe-Cu-Al-Ni
- آنالیز سرب، قلع، روی و بابیت به روش ICP
- تعیین ماهیت فلزات
- تعیین جرم و نوع پوشش

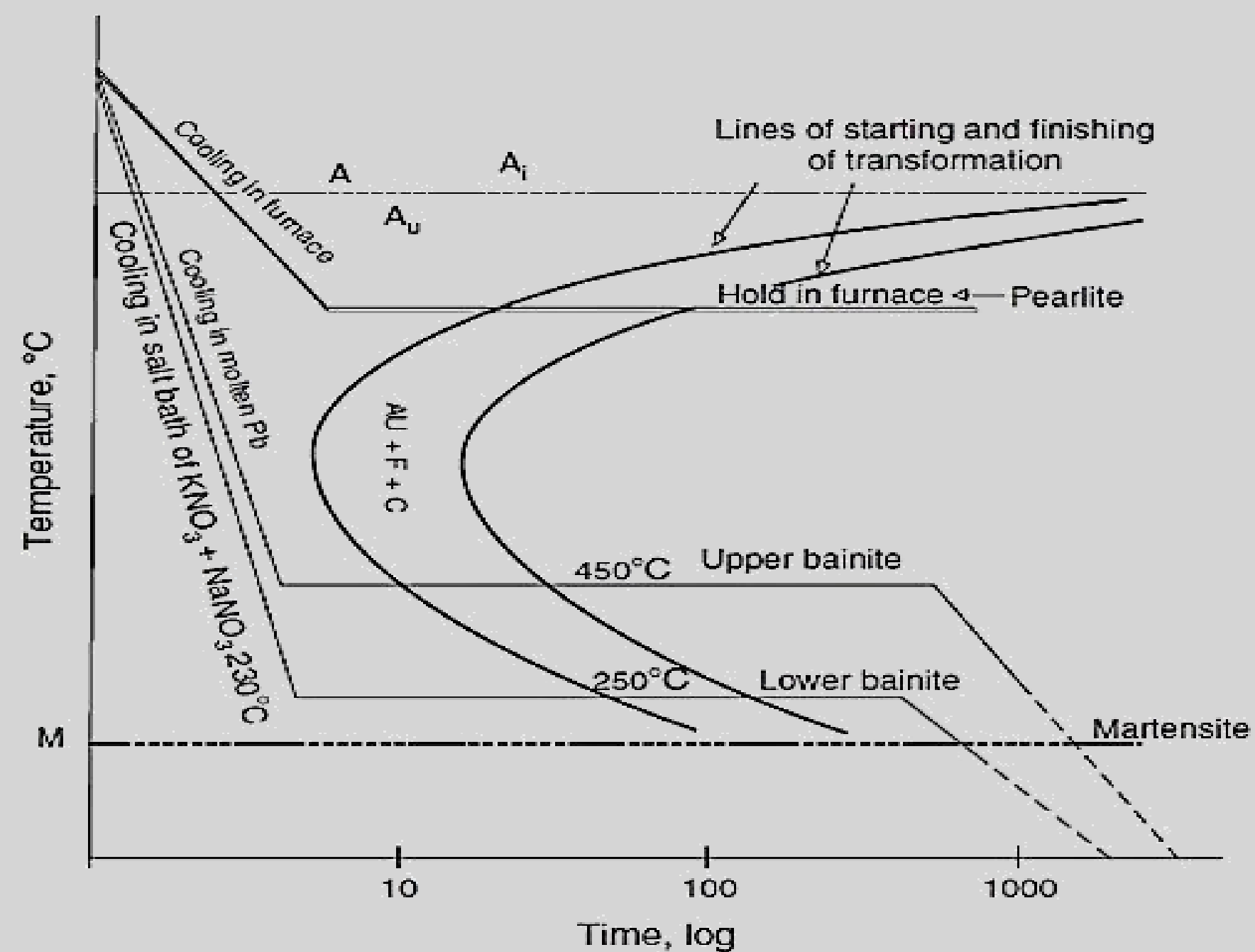


# آزمایشگاه متالورژی | متالوگرافی

مجتمع آزمایشگاهی آزمون

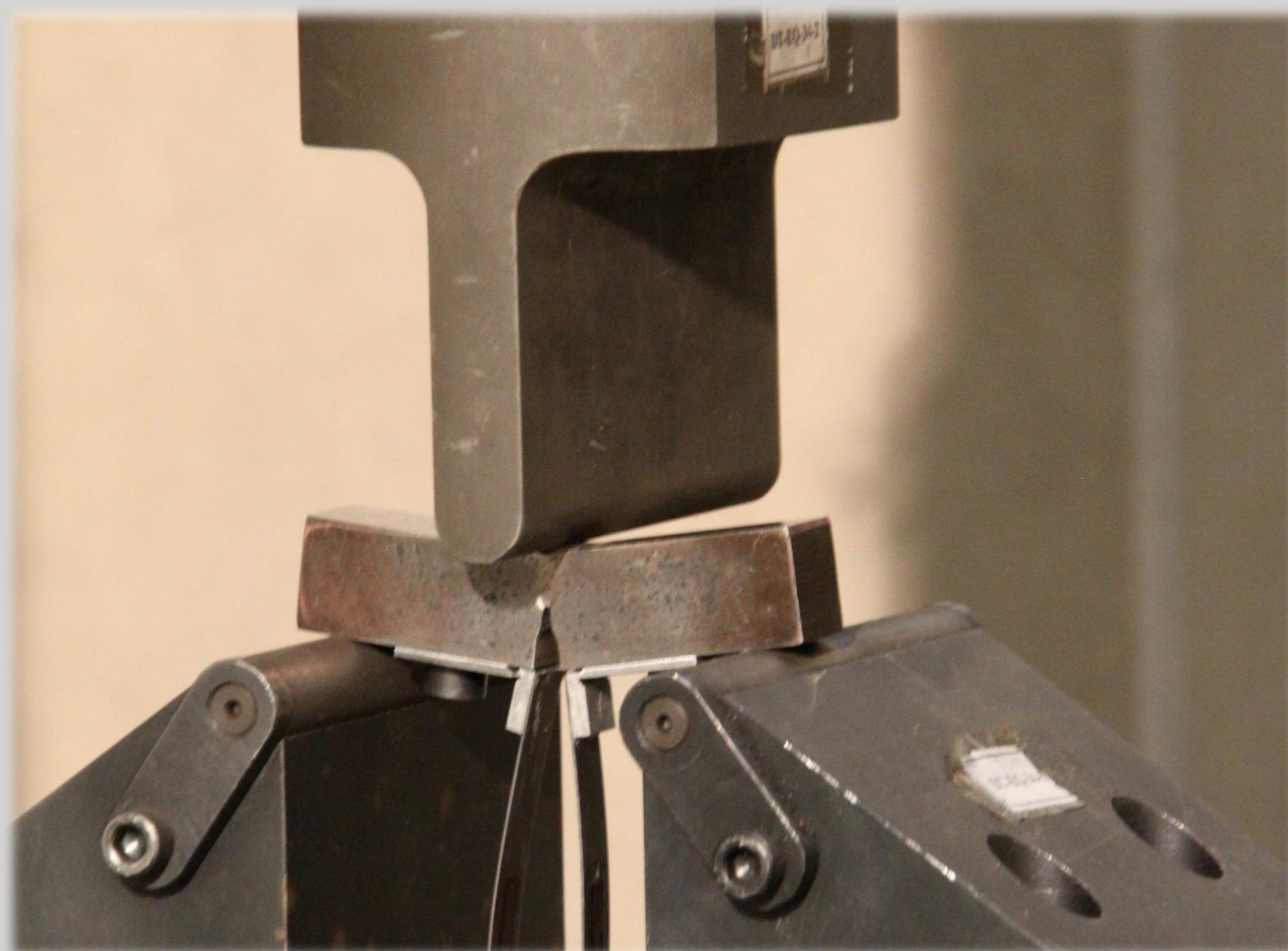


- بررسی ریزساختار انواع فلزات آهنی و غیر آهنی
- جوشکاری شده
- تعیین نوع چدن و اندازه گیری میزان کرویت گرافیت ها
- اندازه گیری اندازه دانه
- اندازه گیری درصد فاز
- تعیین نوع فرآیند تولید
- سولفور پرینت
- مانیسمان
- متالوگرافی درمحل، متالوگرافی غیر مخرب (رپلیکا)
- تعیین ضخامت پوشش
- تعیین نوع ناخالصی
- Banding



- تعیین سیکل و انجام عملیات حرارتی
- تنش گیری بعد از جوشکاری PWHT





## آزمون‌های

- خستگی
- CTOD و چقرمگی شکست
- نرخ رشد ترک خستگی
- اندازه گیری تنش پسماند
- پارگی دینامیکی DWTT



# آزمایشگاه متالورژی | نمونه سازی و کنترل ابعادی

مجتمع آزمایشگاهی آزمون



- برای کشش های جوش کمتر از
  - ۱۰ میلیمتر تا بیش از ۴۰ میلیمتر
- برای کشش های کمتر از
  - ۱۰ میلیمتر تا بیش از ۴۰ میلیمتر
- پلاگ برای آزمایش کشش لوله
- سیم بکسل برای آزمایش کشش تا اندازه ۱۴ و بیشتر
- برای خمش معمولی کمتر از ۱۰ میلیمتر تا بیش از ۴۰ میلیمتر
- برای خمش جوش کمتر از ۱۰ میلیمتر تا بیش از ۴۰ میلیمتر

- برای فولاد معمولی (آزمایش ضربه)
- برای فولاد مخصوص (آزمایش ضربه)
- برای نمونه های جوشکاری شده
- ناچ زنی و بدون ناچ بر روی نمونه های ضربه
- نمونه سازی های عادی و خاص برای متالوگرافی
- آماده سازی متالوگرافی نمونه های جوشکاری شده
- آماده سازی متالوگرافی فلزات غیر آهنی
- آماده سازی پروفیل جوش جهت تعیین سختی برای آزمایش RT
- برای تعیین ضخامت گالوانیزه
- برای آزمایش کوانتومتری
- آماده سازی مانع
- برای آزمایش پیچ
- پولکی کردن برای آنالیز کوانتومتری
- ساخت پلیت جوشکاری برای آزمایش الکترو
- آماده سازی قطعات خاص
- ماشینکاری و برشکاری
- فولاد معمولی و جوش برای آزمایش CTOD
- برای آزمون خستگی

# تجهيزات آزمایشگاه متالورژی

مجتمع آزمایشگاهی آزمون

- کشش-خمش ۵۰ تن
- کشش ۶۰ تن
- کشش ۲۰ تن
- کشش ۲ تن
- ضربه ۳۰۰ ژول
- ثبات دما و رطوبت
- دستگاه کوانتومتری
- میکروسکوپ نوری
- دوربین عکس برداری متصل به میکروسکوپ نوری
- پرس مانت گرم
- دستگاه میکرو هاردنس
- CLIP ON GAGE
- دستگاه تنش پسماند
- دستگاه میکروسکوپ پرتابل
- دستگاه پارگی دینامیکی DWTT
- کوره عملیات حرارتی
- Oil Bath
- دوربین میکروسکوپی
- دستگاه خستگی تک محوره
- سختی سنج
- ترازوی دیجیتال

# تجهيزات آزمایشگاه کارگاه نمونه سازی

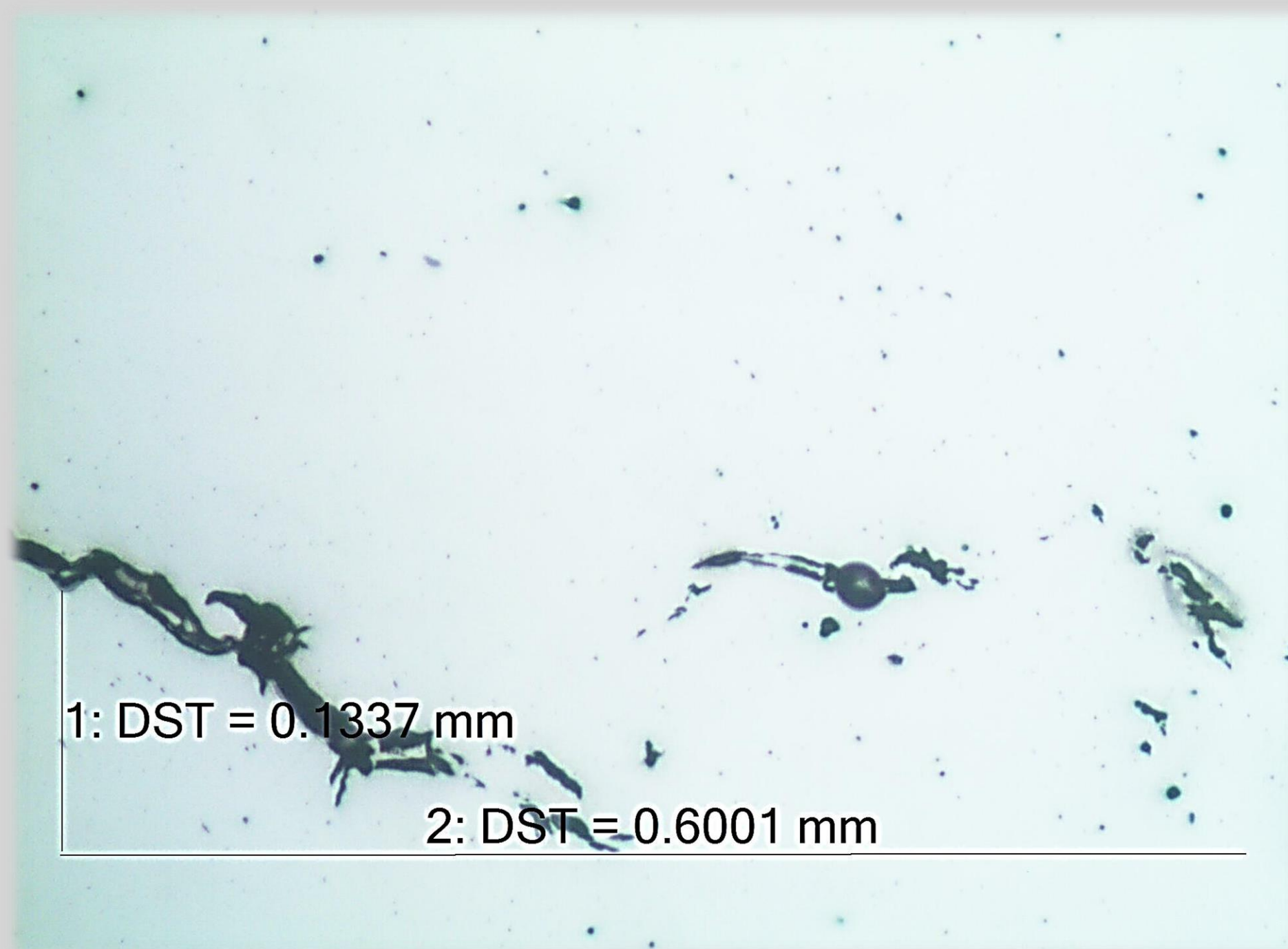
مجتمع آزمایشگاهی آزمون

- صفحه تراش تبریز
- کولیس دیجیتال
- دستگاه فرز
- سنگ مغناطیس
- دستگاه تراش ۲متری
- دستگاه اره نواری
- فرز بزرگ
- پولیشر
- ترکمتر



- بررسی و ارزیابی خوردگی‌های ناشی از هیدروژن
- (SSCC, SCC, HTHA, HIC) انواع فولادها
- آزمایش‌های الکتروشیمیایی خوردگی
- آزمون‌های کاهش وزن و مه پاش نمک
- آزمون‌های شناسائی نوع خوردگی در محل
- آزمون‌های پژوهشی
- آزمایش‌های ارزیابی مقاومت به خوردگی مواد به روش غوطه وری:
  - Pitting Test
  - Crevice Test
  - Critical Pitting Temperature
  - Critical Crevice Temperature
- ارزیابی آندهای (MMO) به روش استاندارد (NACE TM 0108)
- تحلیل آزمایش‌های پیشرفته الکتروشیمیایی:
  - The Scanning Electrochemical Microscope (SECM)
  - Scanning Vibrating Electrode Technique (SVET)
  - Scanning Kelvin Probe (SKP)
  - Local electrochemical impedance spectroscopy (LEIS)
  - 3 - 5 - 4 - 2 Scanning Droplet System (SDS)
  - Surface topography/ optical surface profiler (OPS)
- آزمایش‌های الکتروشیمیایی به روش‌های
  - EIS
  - Noise
  - Tafel
  - LPR
  - Cyclic Voltammetry





## تست HIC

- در دوره زمانی ۹۶ ساعته
- مطابق با استاندارد NACE TM0284



. تجزیه و تحلیل علل شکست قطعات صنعتی

. تخمین عمر باقیمانده قطعات صنعتی

. تجزیه و تحلیل علل خوردگی قطعات صنعت پتروشیمی، نفت و گاز

## آزمون SSCC

• سنجش مقاومت متریال به ترک خوردگی در شرایط کششی

• شبیه سازی محیط واقعی

• در دوره زمانی ۷۲۰ ساعته

• مطابق با استاندارد NACE TM0177



- سالت اسپری
- پتانسیو استات
- هیتر
- فوردکاپ ویسکوزیته
- پولیش
- Top of line corrosion
- Rotating cage
- wheel test
- H2S lab



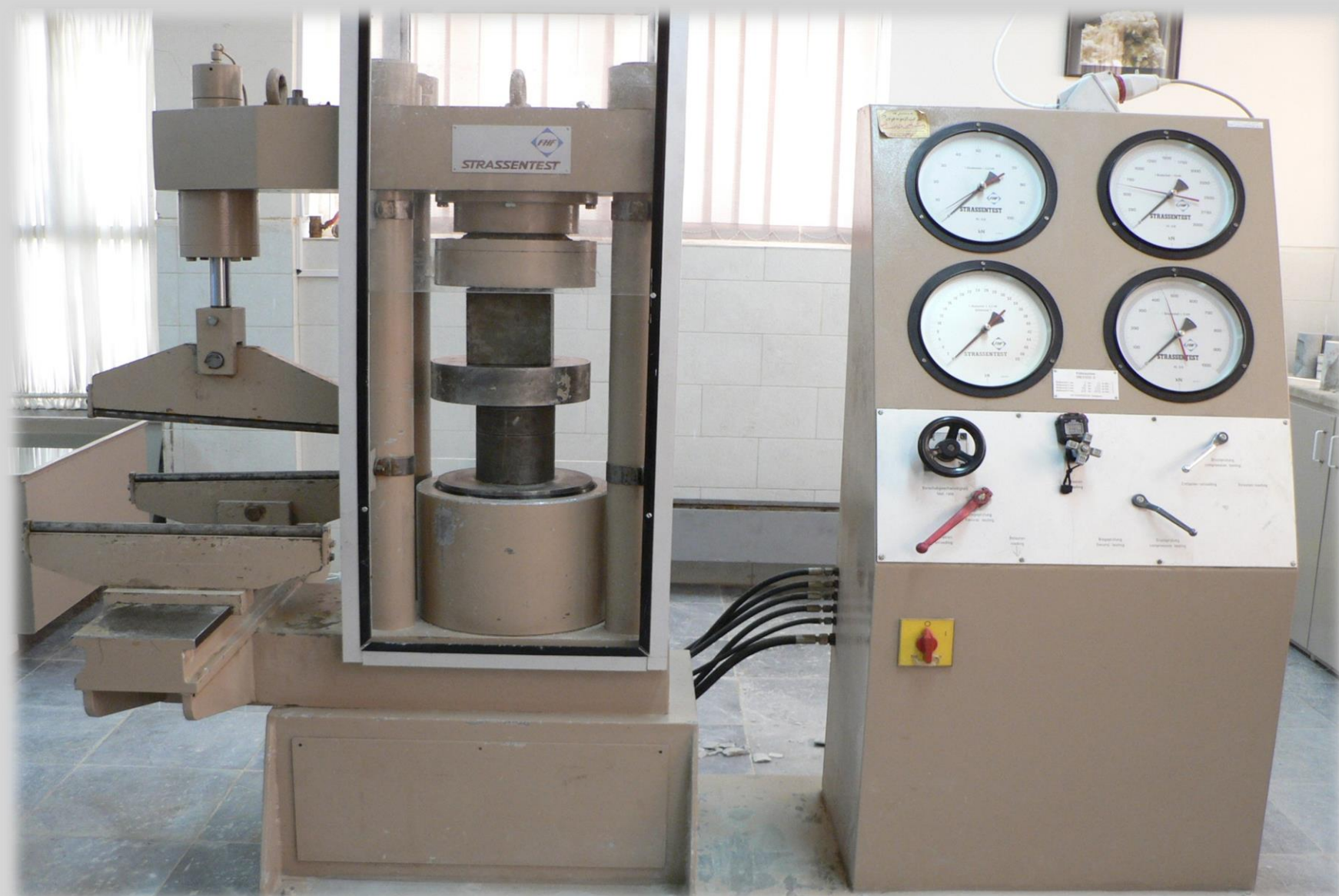


آزمایشگاه مکانیک سنگ



آزمایشگاه مکانیک خاک



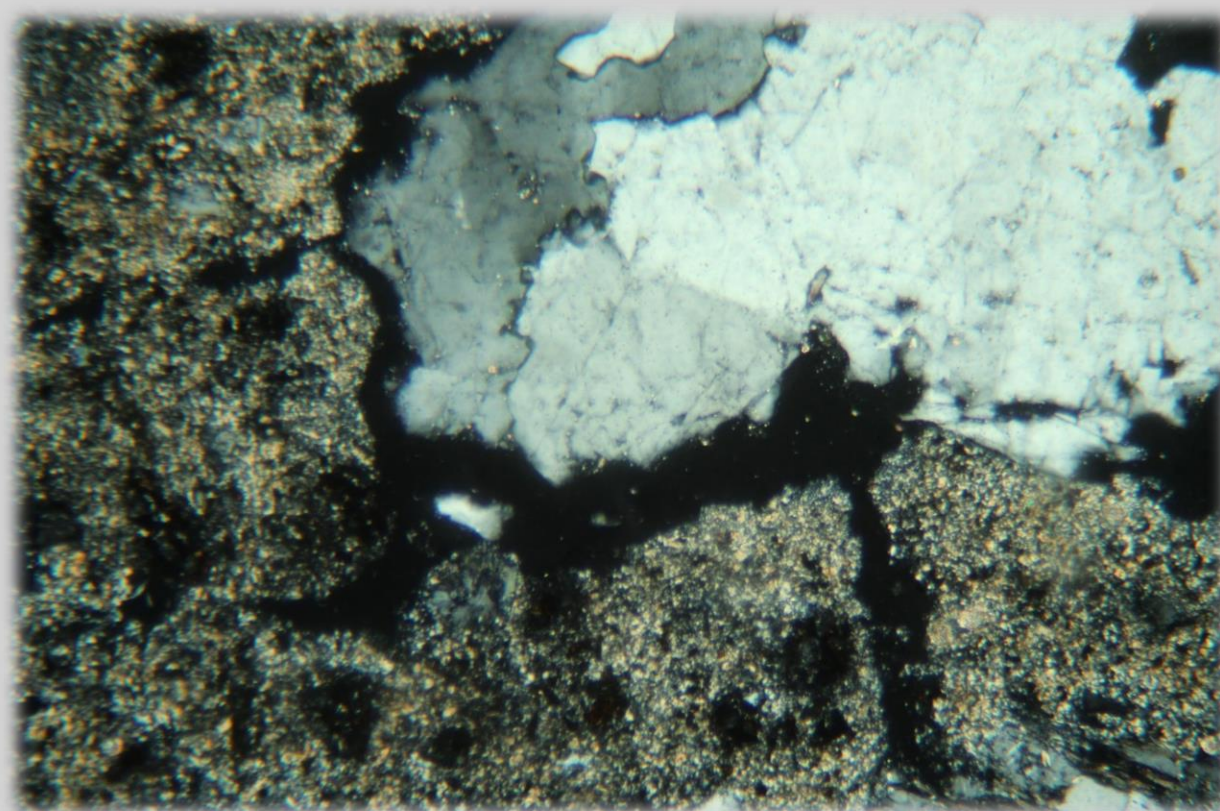


آزمایشگاه مصالح ساختمانی

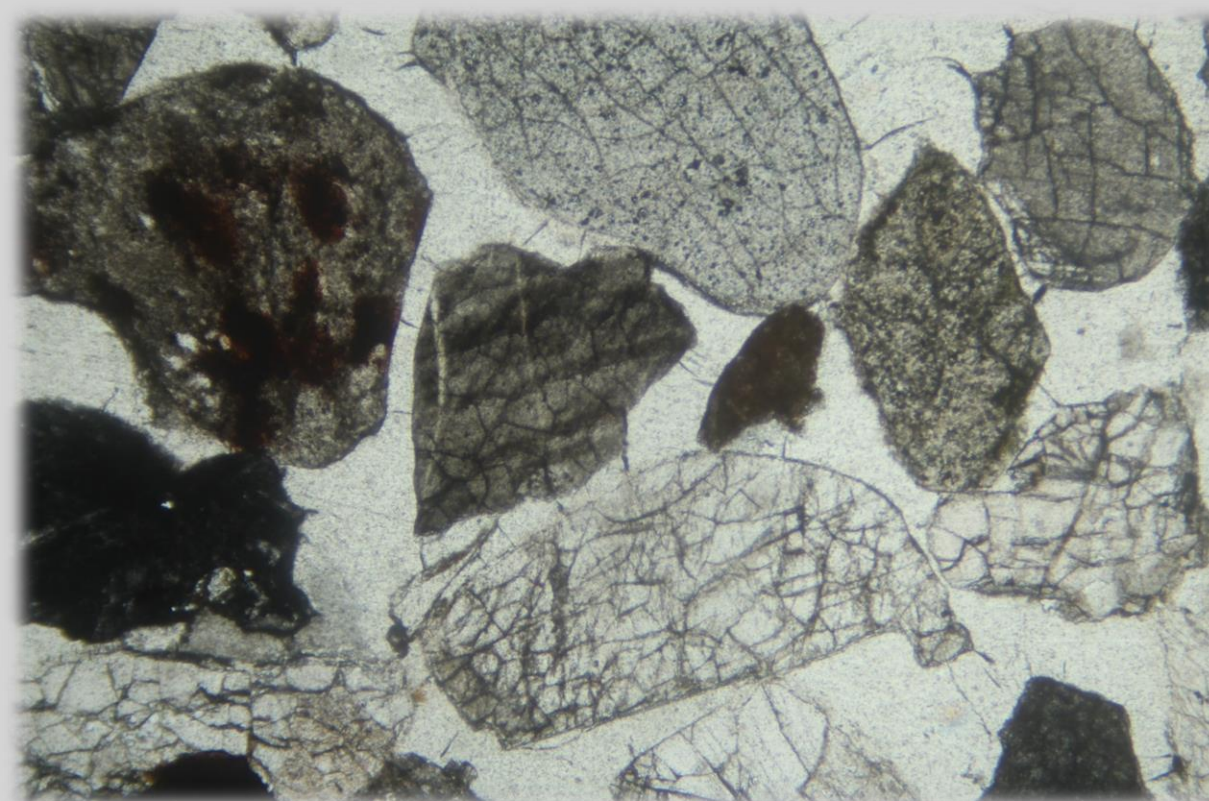


آزمایشگاه سیمان، سنگدانه  
قلیایت و تکنولوژی بتن

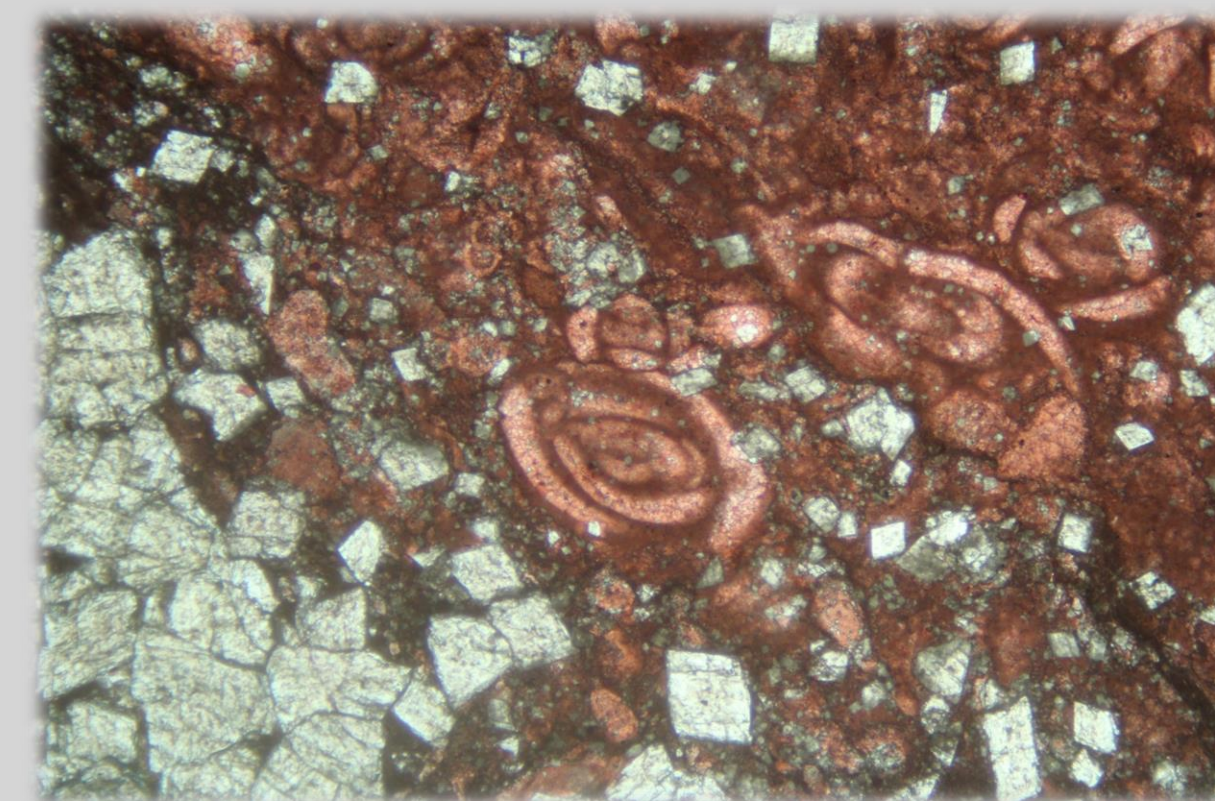




آزمایش پتروگرافی (سنگ نگاری)  
بتن سخت شده  
(ASTM C856)



آزمایش پتروگرافی (سنگ نگاری)  
سنگدانه بتن  
(ASTM C294 , ASTM C295)



آزمایش‌های سنگ شناسی و  
کانی شناسی مقاطع نازک میکروسکوپی  
(ISRM , ISIRI , EN)



ردیف	نوع آزمایش	شماره استاندارد
۱	تعیین درصد رطوبت خاک	ASTM D2216/ISIRI 7883
۲	تعیین وزن مخصوص دانه های خاک	ASTM D854/ISIRI 1686
۳	تعیین دانسیته بروش موم گیری	ASTM C914
۴	دانه بندی به روش تر و تعیین پارامترهای شاخص خاک	ASTM D2217/ISIRI 7828
۵	دانه بندی به روش خشک و تعیین پارامترهای شاخص خاک	ASTM D421/ISIRI 7828
۶	آزمون هیدرومتری	ASTM D422/ISIRI 7518
۷	واگرایی به روش هیدرومتری دوگانه	ASTM D4221
۸	آزمون واگرایی خاکهای رسی به روش کرامب	ASTM D6572
۹	حدود اتزبرگ	ASTM D4318/ISIRI 10731







ردیف	نوع آزمایش	شماره استاندارد
۱۰	تعیین حد انقباض خاک با استفاده از جیوه	ASTM D427
۱۱	تراکم استاندارد	ASTM D698/ISIRI 688
۱۲	تراکم اصلاح شده	ASTM D1557/ISIRI 1158
۱۳	توان باربری کالیفرنیا	ASTM D1883/ISIRI 1159
۱۴	نفوذپذیری بار ثابت (قطرهای ۱/۵، ۴، ۶ و ۹ اینچ)	ASTM D2434/ISIRI 16634
۱۵	نفوذپذیری با ارتفاع متغیر (قطرهای ۱/۵، ۴، ۶ و ۹ اینچ)	ASTM D5084
۱۶	پین هول	ASTM D4647
۱۷	تحکیم ترزاقی	ASTM D2435/ISIRI 6932
۱۸	تحکیم هیدرولیک خاک	ASTM D4186/ISIRI 22616

ردیف	نوع آزمایش	شماره استاندارد
۱۹	کرنش و تورم خاک	ASTM D4546/ISIRI 6931
۲۰	رمبندگی خاک	ASTM 5333
۲۱	تک محوری خاک (قطرهای ۱/۵، ۳، ۶ و ۹ اینچ)	ASTM D2166
۲۲	سه محوری CD (قطرهای ۱/۵، ۳، ۶ و ۹ اینچ)	ASTM D7181
۲۳	سه محوری UU (قطرهای ۱/۵، ۳، ۶ و ۹ اینچ)	ASTM D2850/ISIRI 18650
۲۴	سه محوری CU (قطرهای ۱/۵، ۳، ۶ و ۹ اینچ)	ASTM D4767/ISIRI 8448
۲۵	آزمون برش مستقیم خاک	ASTM D3080/ISIRI 18652
۲۶	آزمون برش ساده (مونوتونیک)	ASTM D6528
۲۷	سه محوری دینامیکی خاک (قطر ۹ اینچ)	ASTM D3999/D5311

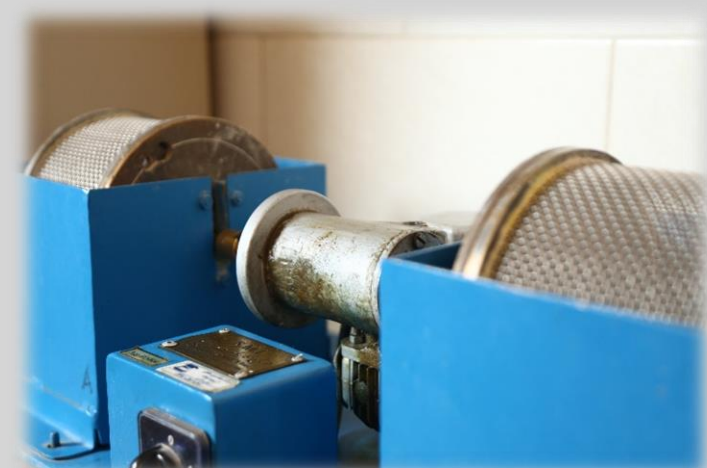


ردیف	نوع آزمایش	شماره استاندارد
۱	آزمایش تعیین درصد رطوبت آب محتوی سنگ	ASTM D2216
۲	آزمایش تعیین تخلخل و چگالی خشک سنگ و اشباع	ISRM
۳	آزمایش تعیین شاخص دوام وارفنگی	ASTM-D4644/ISRM
۴	آزمایش تعیین سرعت صوت در سنگ و تعیین ثابت های الاستیک	ASTM-D2845/ISRM
۵	آزمایش تعیین شاخص بار نقطه ای	ASTM-D5731
۶	آزمایش تعیین سختی و اجهشی سنگ به وسیله چکش اشمیت	ISRM
۷	آزمایش تعیین مقاومت کششی ماده سنگ به روش غیر مستقیم (برزیلی)	ISRM
۸	آزمون سرشار	ASTM D 7625





ردیف	نوع آزمایش	شماره استاندارد
۹	آزمایش تعیین شاخص آماس سنگها	ISRM
۱۰	آزمایش مقاومت فشاری سه محوری سنگ	ASTM-D2664/ISRM
۱۱	آزمون برش مستقیم سنگ	ISRM
۱۲	آزمایش تعیین مقاومت کششی ماده سنگ به روش غیر مستقیم (برزیلی) تحت دما	ISRM
۱۳	آزمایش تعیین مقاومت فشاری نامحصور (تک محوری) ماده سنگ و ضرایب تغییر شکل پذیری آن تحت دما	ASTM D7012
۱۴	آزمایش تعیین مقاومت فشاری نامحصور (تک محوری) ماده سنگ و ضرایب تغییر شکل پذیری آن	ASTM-D2938/ASTM-D3148
۱۵	آزمایش مقاومت فشاری سه محوری سنگ تحت دما	ISRM
۱۶	تعیین چقرمگی سنگ در مدهای I و II	ISRM



# آزمایشگاه مکانیک سیمان، سنگدانه و ...

آزمایشگاه ژئوتکنیک و مقاومت مصالح



ردیف	نوع آزمایش	شماره استاندارد
۱	تعیین نرمی سیمان هیدرولیکی با دستگاه نفوذپذیری هوا	ISIRI 390/ASTM C 204
۲	تعیین انبساط به روش اتوکلاو	ISIRI 391/ASTM C 151
۳	تعیین غلظت نرمال سیمان هیدرولیکی	ISIRI 11895/ASTM C 187
۴	تعیین زمان گیرش سیمان هیدرولیکی با سوزن ویکات	INSO 392/ASTM C 191
۵	تعیین مقاومت فشاری و خمشی (سیمان)	ISIRI 393/EN 197/ISO 679
۶	تعیین چگالی (سیمان)	INSO 7148/ASTM C 188
۷	تعیین چگالی میکروسیلیس	INSO 13278/ASTM C135/ASTM C1240
۸	تعیین مقدار ذرات مانده روی الک ۴۵ میکرون	INSO 13278/ ASTM C430

# آزمایشگاه مکانیک سیمان، سنگدانه و ...

آزمایشگاه ژئوتکنیک و مقاومت مصالح



ردیف	نوع آزمایش	شماره استاندارد
۹	شاخص فعالیت مقاومت پوزولانی تسریع شده با سیمان پرتلند	INSO 13278/ASTM C1240/ ASTM C311
۱۰	دانه بندی سنگدانه های ریز و درشت	INSO 4977/ASTM C 136
۱۱	مواد ریزتر از الک ۷۵ میکرومتر (شماره ۲۰۰) در سنگدانه های معدنی با شستشو	INSO 446/ASTM C 117
۱۲	کلوخه های رسی و دانه های سست	INSO 4978/ASTM C 142
۱۳	سلامت سنگدانه با استفاده از محلول سولفات سدیم یا منیزیم	INSO 449/ASTM C 88
۱۴	آزمون ذرات سبک	INSO 4984/ASTM C 123
۱۵	مقاومت سنگدانه درشت و کوچک اندازه در برابر سایش و ضربه در دستگاه لوس آنجلس	INSO 448/ASTM C 131
۱۶	تعیین مقاومت سنگدانه های درشت دانه در مقابل سایش و ضربه در دستگاه لوس آنجلس	INSO 8447/ASTM C535
۱۷	اندازه گیری پتانسیل واکنش قلیایی سنگهای کربناتی بعنوان سنگدانه بتن با استفاده از روش استوانه سنگی	INSO 7656/ASTM C586



# آزمایشگاه مکانیک سیمان، سنگدانه و ...

آزمایشگاه ژئوتکنیک و مقاومت مصالح

ردیف	نوع آزمایش	شماره استاندارد
۱۸	قابلیت واکنش سنگدانه ها با قلیایی ها به روش ملات منشوری تسریع شده	ISIRI 8753/ASTM C1260
۱۹	قابلیت انبساط پذیری به روش بررسی تغییر طول منشورهای بتنی، ناشی از واکنش سنگدانه ها با قلیائی ها	ISIRI 8149/ASTM 1293
۲۰	طرح اختلاط بتن	روش ملی طرح مخلوط بتن
۲۱	تعیین مدول و پوسون بتن	INSO 525/ ASTM C469
۲۳	تعیین عمق نفوذ آب در بتن	INSO 3201-5 /DIN-EN 12390-8
۲۴	تعیین ضریب نفوذ پذیری بتن	CRD C163-92
۲۵	جذب آب بتن	INSO 1608-122/BS 1881-122
۲۶	گیرش ملات	INSO 6046-ASTM C 403 / ISIRI 6046
۲۷	چگالی ظاهری رفرکتوری	ASTM C 134



# آزمایشگاه مکانیک سیمان، سنگدانه و ...

آزمایشگاه ژئوتکنیک و مقاومت مصالح

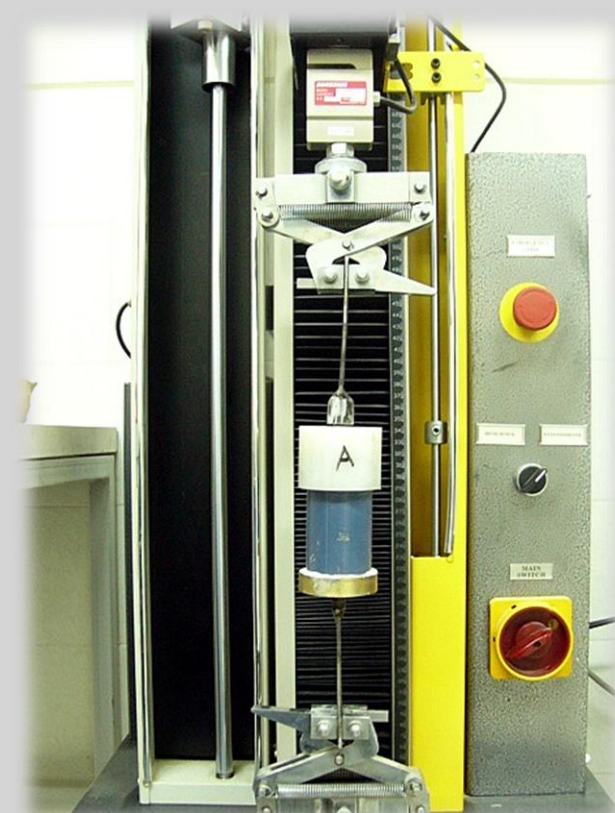


ردیف	نوع آزمایش	شماره استاندارد
۲۸	مقاومت فشاری رفرکتوری	ASTM C 133
۲۹	تغییرات خطی رفرکتوری	ASTM C 113
۳۰	مدول الاستیسیته گروت	INSO 525/ ASTM C469
۳۱	مقاومت خمشی گروت	INSO 21087/ ASTM C580
۳۲	مقاومت فشاری گروت	INSO 21082 /ASTM C579/ASTM C109
۳۳	مقاومت کششی گروت	ASTM C307
۳۴	جمع شدگی ناشی از خشک شدن گروت	INSO 10444-ASTM C596
۳۵	آزمایشات فیزیکی گچ و پنل های گچی	INSO 12015-BSEN 13279
۳۶	بررسی مقاومت بتن در برابر سرمازدگی و یخبندان	INSO 12728-ASTM C 666

ردیف	نوع آزمایش	شماره استاندارد
۱	آزمایشات کامل سنگ ساختمانی (مرمریت، کوارتزیت، گرانیت، سرپانتین، آهکی، تراورتن) مقاومت در برابر یخزدگی	INSO 5699/ INSO 5698/ INSO 5697/ INSO 8230/ INSO 8230-INSO 14959
۲	آزمایشات کامل موزائیک سیمانی با کاربرد داخلی و بیرونی	INSO 755-1 / INSO 755-2
۳	آزمایشات کامل آجر رسی	INSO 7- Clause 6-1/ INSO 7- Clause 6-2/ INSO 7- Clause 6-4/ INSO 7- Clause 6-5/ INSO 7- Clause 6-7 /ASTM C 62-ASTM C216- ASTM C 67- ASTM C 1088
۴	آزمایشات آجر رسی سبک غیر باربر با سوراخ های افقی، پنل رسی	ISIRI 7134 Clause 5-1/ ISIRI 7134 Clause 5-2/ ISIRI 7134 Clause 5-3/ ISIRI 7134 Clause 5-4/ ISIRI 7134 Clause 5-6/ISIRI 17122
۵	آزمایشات بلوک سقفی	ISIRI 2902-2
۶	آزمایشات بلوک سیمانی سبک غیر باربر	INSO 7782-ASTM C 129 - ISIRI 70-2/ASTM C426







ردیف	نوع آزمایش	شماره استاندارد
۷	آزمایشات کاشی سرامیکی	INSO 9169-2/ INSO 9169-3/ INSO 9169-4/ INSO 9169-5/ INSO 9169-7/ INSO 9169-10/ INSO 9169-12/ INSO 9169-13/INSO 9169-11
۸	آزمایشات فیزیکی و مکانیکی بتن	INSO 1608-1/ INSO 1608-2/ INSO 1608-3/ INSO 11268/INSO 3203-2/ INSOS06047-INSO6048- ISIRI 7516/INSO 490-INSO 525-INSO 6046-INSO 17731
۹	عایق های رطوبتی قیری سطوح	INSO 3885/INSO 3885-1
۱۰	آزمایشات نوارهای آبنده از جنس پلیمر های ترموپلاستیک برای استفاده در درزهای بتن در جا (واتراستاپ)	ISO 37/ CRD 572/ ISO 34-1/ ASTM D 2240/ ASTM D 570/ ASTM D 792/ ASTM D 1203/ ASTM D 1525
۱۱	آزمایشات ژئوتکستایل و ژئوممبران	ASTM D2240/ ASTM D792/ ISO 37/ ISO 34-1/ ISO 12236/ ASTM D4632/ ISO 13937-2
۱۲	آزمایشات بتن خود متراکم	INSO 3203-10/INSO 3203-9/EFNARC

# تجهيزات خاص آزمایشگاه ژئوتکنیک و مقاومت مصالح

مجتمع آزمایشگاهی آزمونه

- دستگاه برش مستقیم بزرگ مقیاس سنگ
- دستگاه برش مستقیم بزرگ مقیاس خاک
- دستگاه سه محوری خاک با قطرهای ۱/۵-۳-۴-۶-۹ اینچ
- دستگاه تحکیم هدیولیک ۴ و ۶ اینچ خاک
- دستگاه سرو و کنترل ۳۰۰۰ کیلو نیوتن سنگ
- ترازوی دیجیتا دقت ۰/۰۱ گرم
- ترازوی دیجیتا دقت ۰/۱ گرم
- ست کامل آزمایش تراکم
- دستگاه اتوکلاو Soliltest
- سه محوری سنگ
- دستگاه برش مستقیم آزمایشگاهی سنگ و بتن
- دستگاه برش سنگ
- دستگاه ایمپکت ولیو
- قالب کراشینگ ولیو
- دستگاه پرس ۳۰۰۰ کیلو نیوتون
- دستگاه دورابیلیتی
- دستگاه تحکیم
- دستگاه آسیاب فکی
- دستگاه آسیاب پره ای
- میز ویبره درشت دانه
- میز ویبره ریز دانه
- دستگاه پنترومتر
- دستگاه پین هول
- دستگاه حد انقباض
- ست کامل آزمایش CBR
- دستگاه آون بزرگ memmert
- دستگاه آون متوسط memmert
- دستگاه پمپ خلاء
- مخلوط کن
- سینی خشک کن برقی مدل 730
- میکروسکوپ نور قطبیده شده

# تجهیزات و آزمایش‌های منحصر به فرد

آزمایشگاه ژئوتکنیک و مقاومت مصالح

- دستگاه برش مستقیم بزرگ سنگ جهت کاهش اثر سایز نمونه سنگی
- دستگاه سرو کنترل ۳۰۰ تن با قابلیت بارگذاری تنش کنترل و کرنش کنترل جهت آزمون های سنگ و بتن
- دستگاه‌های سه محوری خاک با قابلیت تست بر روی نمونه های ۱/۵-۳-۴-۶-۹ اینچ خاک و پوشش دادن خاک های ریزدانه تا درشت دانه
- آزمایش برش مستقیم بزرگ خاک جهت آزمون برش مستقیم خاک های درشت دانه





## کنترل عملیات بتنی



## کنترل عملیات خاکی





## آزمایش تکمیلی خارج از اکیپ



## کنترل عملیات آسفالتی



# آزمایشگاه‌های مقیم | کنترل عملیات خاکی

مجتمع آزمایشگاهی آزمون



- آزمایش کامل دانه بندی به روش مکانیکی
- تعیین حد روانی و خمیری خاک
- تعیین تراکم خاک در محل
- آزمایش تراکم آزمایشگاهی خاک
- تعیین هم ارز ماسه ای
- تعیین درصد رطوبت خاک



# آزمایشگاه‌های مقیم | کنترل عملیات بتنی

مجتمع آزمایشگاهی آزمون



- نمونه برداری از بتن تازه
- تعیین درصد رطوبت سنگ دانه ها
- نگهداری و تعیین مقاومت فشاری نمونه های بتن
- آزمایش کامل دانه بندی به روش مکانیکی
- تعیین هم ارز ماسه ای
- تعیین دما و روانی اسلامپ
- تعیین وزن مخصوص بتن تازه و سخت شده
- تعیین درصد هوای بتن تازه
- مغزه گیری از بتن سخت شده و مقاومت فشاری

# آزمایشگاه‌های مقیم | کنترل عملیات آسفالتی

مجتمع آزمایشگاهی آزمون



- آزمایش کامل دانه بندی
- تعیین دما
- تعیین درصد قیر
- تعیین مقاومت روانی و مارشال
- تعیین ضخامت و دانسیته
- تعیین و تاثیر آب بر روی آسفالت



# آزمایشگاه‌های مقیم | آزمایش تکمیلی (خارج از اکیپ)

مجتمع آزمایشگاهی آزمون



- آزمایش تطویل و تورق
- هیدرومتری
- لس آنجلس مصالح
- درصد هوای تازه بتن
- آزمایش ویکات سیمان
- اتوکلاو سیمان
- مقاومت فشاری و خمشی سیمان
- بلین سیمان
- کشش برزیلی بتن
- کیف مارش ملات
- کرگیری از بتن سخت شده و آسفالت
- طرح اختلاط بتن
- CBR صحرایی
- بارگذاری صفحه ای
- آزمایش آلتراسونیک بتن
- آزمایش چکش اشمیت بتن
- آرماتوربایی در بتن



# تجهیزات خاص آزمایشگاه‌های مقیم

مجتمع آزمایشگاهی آزمون

- جک بتن شکن برقی
- دستگاه شیکر
- دستگاه چکش مکانیکی اشمیت
- دستگاه کرگیری
- دستگاه اتوکلاو SOLIL TEST
- دستگاه اندازه گیری تغییر طول نمونه منشوری
- دستگاه استراکشن قیر
- دستگاه سانتریفیوژ آسفالت
- دستگاه تراکم آسفالت (چکش)
- دستگاه مارشال آسفالت
- دستگاه حمام آسفالت
- ست کامل آزمایش آسفالت
- ست کامل تعیین حدود آتربرگ
- ست کامل آزمایش هیدرومتری
- ست کامل آزمایش مخروط ماسه
- ست کامل تعیین هم ارز ماسه
- ست کامل آزمایش سینی
- ست کامل آزمایش مارشال
- ست کامل سند باتل برای آزمایش خاک (تراکم)
- ست کامل کنترل کیفی بتن
- ست کامل آزمایش های غیرمخرب بتن

# تجهیزات خاص آزمایشگاه‌های مقیم

مجتمع آزمایشگاهی آزمون

- ترازوی دیجیتال دقت ۰/۰۱ گرم
- ترازوی دیجیتال دقت ۰/۱ گرم
- قالب های منشوری سیمان برای انبساط
- قالب مکعبی و استوانه ای بتن
- چکش برقی آسفالت
- چکش اشمیت دیجیتالی
- چکش ده پوندی و پنج پوندی
- دماسنج بتن و هوا
- دماسنج آسفالت
- فلاکس نمونه گیری آسفالت
- ویکات (گیرش سیمان)
- بلین (نرمی سیمان)
- میکسر ملات
- تعیین درصد هوای بتن تازه

ردیف	شرح	کارفرما	شماره قرارداد	شروع	خاتمه
۱	آزمایشگاه‌های مقیم مستقر جهت دو نوع عملیات خاک و بتن در پالایشگاه اصفهان	شرکت رادیرا	ESF-AZ-001	۱۳۹۳/۰۹/۲۶	۱۳۹۴/۰۹/۲۵
۲	انجام خدمات آزمایشگاه‌های مقیم مستقر در پروژه احداث واحد تقطیر سوم و گاز مایع پالایشگاه اصفهان	شرکت مهندسی دررریز	URP-PI-016	۱۳۹۴/۰۸/۲۰	۱۳۹۷/۰۶/۳۱
۳	خدمات آزمایشگاه مستقر و واحد کنترل کیفیت عملیات اجرائی خاکی و بتنی در پروژه پتروشیمی سراج گستران رجال	شرکت پتروشیمی سراج گستران رجال	SE-99-00366	۱۳۹۹/۱۲/۱۰	۱۴۰۱/۱۲/۲۹
۴	انجام خدمات آزمایشگاه مستقر و کنترل کیفیت به منظور کنترل عملیات خاکی و بتنی در پروژه فاز اول طرح توسعه ترمینال بندری فراسکو	شرکت مهندسی دررریز	FST-CONT-CV-22	۱۳۹۹/۱۱/۰۱	۱۴۰۲/۱۲/۲۹
۵	خدمات آزمایشگاه مستقر و واحد کنترل کیفیت عملیات اجرائی خاکی و بتنی در پروژه پتروشیمی سراج گستران رجال	شرکت پتروشیمی سراج گستران رجال	SE-01-00572	۱۴۰۰/۱۱/۱۴	۱۴۰۲/۱۲/۲۹
۶	انجام خدمات آزمایشگاه مستقر و کنترل کیفیت پروژه احداث برج خنک کننده هیربیدی پالایشگاه اصفهان	شرکت مهندسی دررریز	HCT-CONT-CV-05	۱۴۰۲/۰۴/۲۰	۱۴۰۳/۰۴/۲۰



# پروژه‌های منتخب مرتبط در آزمایشگاه‌های مقیم (نفت ، گاز و پتروشیمی)

مجتمع آزمایشگاهی آزمون

ردیف	شرح	کارفرما	شماره قرارداد	شروع	خاتمه
۷	استقرار و تجهیز آزمایشگاه به منظور کنترل کیفیت عملیات حاکی و بتنی (و آزمایشات موردی در صورت ابلاغ) پروژه سراج گستران رجال در سایت سه منطقه ویژه اقتصادی پتروشیمی ماهشهر	شرکت پتروشیمی سراج گستران رجال	SE-02-00776	۱۴۰۲/۰۱/۰۱	۱۴۰۲/۱۲/۲۹
۸	انجام کلیه خدمات آزمایشگاهی مکانیک خاک و بتن در پالایشگاه اصفهان	شرکت اکسیر صنعت باختری	EX/ESF/PR-1402-001	۱۴۰۲/۰۸/۰۱	۱۴۰۳/۰۷/۳۰

ردیف	شرح	کارفرما	شماره قرارداد	شروع	خاتمه
۱	آزمایشگاه مقیم خاک-بتن-آسفالت-کرگیری و فولادی مستقر در شاهین شهر	شهرداری شاهین شهر	۴۵۸۲۲	۱۳۹۳/۰۶/۱۵	۱۳۹۴/۰۶/۳۱
۲	آزمایشگاه مستقر و کنترل کیفیت خاک ، بتن و آسفالت فولادشهر	شهرداری فولادشهر	۹۳/۳۳۲۶۵	۱۳۹۳/۱۱/۰۱	۱۳۹۳/۱۲/۲۹
۳	انجام خدمات آزمایشگاه فنی و مهندسی و کنترل کیفی عملیات خاک-بتن-آسفالت پروژه نگین غرب	نماینده شعبه ۳۶ دادگاه تجدید نظر تهران	ف/۳۸۰۴۵	۱۳۹۴/۰۴/۲۴	۱۳۹۶/۱۲/۲۹
۴	آزمایشگاه مقیم خاک-بتن-آسفالت-کرگیری و فولادی مستقر در شاهین شهر	شهرداری شاهین شهر	۱۵۴۲۱	۱۳۹۴/۰۷/۰۶	۱۳۹۵/۰۷/۰۶
۵	آزمایشگاه مقیم خاک-بتن-آسفالت-کرگیری و فولادی مستقر در شاهین شهر	شهرداری شاهین شهر	۹۸۳۹	۱۳۹۵/۰۴/۲۳	۱۳۹۶/۰۹/۳۰
۶	آزمایشگاه مستقر و کنترل کیفیت عملیات بتنی ، خاکی و آسفالتی سطح شهر فولادشهر	شرکت سهامی عمران شهر جدید فولادشهر	ص/۲۶۴۵/۹۵	۱۳۹۵/۰۶/۳۱	۱۳۹۶/۰۹/۳۰
۷	آزمایشگاه مقیم مستقر جهت عملیات خاکی،بتنی،آسفالتی در شاهین شهر	شهرداری شاهین شهر	۱۵۳۵۷	۱۳۹۶/۰۶/۱۵	۱۳۹۸/۰۲/۳۱

ردیف	شرح	کارفرما	شماره قرارداد	شروع	خاتمه
۸	استقرار آزمایشگاه‌های مقیممجهز به وسایل آزمایشگاهی کنترل کیفیت عملیات بتنی-خاکی-آسفالتی پروژه‌های سطح شهر فولادشهر	شرکت سهامی عمران شهر جدید فولادشهر	ص/۶۹۲۱/۹۶	۱۳۹۶/۱۰/۰۶	۱۳۹۷/۱۲/۲۹
۹	انجام خدمات آزمایشگاهی جهت کنترل عملیات خاکی-بتنی و آسفالت در پروژه طاد و سهرفیروزان	شرکت عمرآب	آف/۶۹۳۱	۱۳۹۷/۰۷/۰۱	۱۳۹۸/۰۵/۳۱
۱۰	استقرار آزمایشگاه‌های مقیممجهز به وسایل آزمایشگاهی جهت کنترل کیفیت سه نوع عملیات بتنی ، خاکی و آسفالتی پروژه‌های سطح شهر جدید فولادشهر و محدوده توسعه آن در برزن چهارم و پنجم و ششم	شرکت سهامی عمران شهر جدید فولادشهر	ص/۹۶۲۲/۹۷	۱۳۹۷/۱۲/۰۷	۱۳۹۹/۰۱/۰۷
۱۱	استقرار آزمایشگاه‌های مقیممجهز به وسایل آزمایشگاهی جهت کنترل کیفیت سه نوع عملیات بتنی ، خاکی و آسفالتی پروژه‌های سطح شهر جدید فولادشهر و محدوده توسعه آن در برزن چهارم و پنجم و ششم	شرکت سهامی عمران شهر جدید فولادشهر	ص/۹۶۲۲/۹۷	۱۳۹۷/۱۲/۰۷	۱۳۹۹/۰۱/۰۷
۱۲	انجام خدمات آزمایشگاهی مستقر به منظور کنترل عملیات خاکی ، بتنی و آسفالتی در شهر دولت آباد	شهرداری دولت آباد	ص/۱۱۶۰۰/۹۸	۱۳۹۸/۱۲/۰۱	۱۴۰۰/۰۳/۰۱
۱۳	کنترل کیفیت سه نوع عملیات بتنی ، خاکی و آسفالتی و کلیه آزمایشهای مورد نیاز پروژه‌های شهر جدید فولادشهر	شرکت سهامی عمران شهر جدید فولادشهر	۱۶۸/۹۹	۱۳۹۹/۰۹/۰۱	۱۴۰۲/۰۷/۰۱
۱۴	کنترل کیفیت سه نوع عملیات بتنی ، خاکی و آسفالتی و کلیه آزمایشهای مورد نیاز پروژه‌های شهر جدید فولادشهر	شرکت سهامی عمران شهر جدید فولادشهر	ص/۳۸۰۳/۱۴۰۰	۱۴۰۰/۰۳/۳۱	۱۴۰۱/۱۱/۳۰



# پروژه‌های منتخب مرتبط در آزمایشگاه‌های مقیم (شهرسازی)

مجتمع آزمایشگاهی آزمون

ردیف	شرح	کارفرما	شماره قرارداد	شروع	خاتمه
۱۵	خدمات آزمایشگاهی به منظور کنترل عملیات خاکی ، بتنی و آسفالتی طبق تعرفه ۱۴۰۱	شهرداری دولت آباد	۱۲۲۷۸/۱۴۰۱/ص	۱۴۰۱/۱۱/۲۵	۱۴۰۳/۰۱/۲۵
۱۶	آزمایشگاه محلی مستقر در شهر جدید فولاد شهر	شرکت سهامی عمران شهر جدید فولادشهر	۷۵۱۰/۸۹/ص	۱۳۸۹/۰۷/۲۱	۱۳۹۱/۰۳/۳۱
۱۷	آزمایشگاه مقیم خاک-بتن-آسفالت-کرگیری و فولادی مستقر در شاهین شهر	شهرداری شاهین شهر	۴۵۸۲۲	۱۳۹۳/۰۶/۱۵	۱۳۹۴/۰۶/۳۱
۱۸	آزمایشگاه مستقر و کنترل کیفیت خاک ، بتن و آسفالت فولادشهر	شهرداری فولادشهر	۹۳/۳۳۲۶۵	۱۳۹۳/۱۱/۰۱	۱۳۹۳/۱۲/۲۹
۱۹	انجام خدمات آزمایشگاه مستقر و کنترل کیفیت سه نوع عملیات در سطح شهر فولادشهر	شرکت سهامی عمران شهر جدید فولادشهر	۳۱۲۶/۹۴/ص	۱۳۹۴/۰۵/۰۴	۱۳۹۵/۰۶/۰۴
۲۰	انجام خدمات آزمایشگاه مستقر و کنترل کیفیت سه نوع عملیات درمحل شهر فولادشهر	شهرداری فولادشهر	۹۴/۱۱۸۲۳	۱۳۹۴/۰۵/۰۵	۱۳۹۵/۱۲/۲۹
۲۱	آزمایشگاه مقیم خاک-بتن-آسفالت-کرگیری و فولادی مستقر در شاهین شهر	شهرداری شاهین شهر	۱۵۴۲۱	۱۳۹۴/۰۷/۰۶	۱۳۹۵/۰۷/۰۶

ردیف	شرح	کارفرما	شماره قرارداد	شروع	خاتمه
۲۲	آزمایشگاه مقیم خاک-بتن-آسفالت-کرگیری و فولادی مستقر در شاهین شهر	شهرداری شاهین شهر	۹۸۳۹	۱۳۹۵/۰۴/۲۳	۱۳۹۶/۰۹/۳۰
۲۳	آزمایشگاه مستقر و کنترل کیفیت عملیات بتنی ، خاکی و آسفالتی سطح شهر فولادشهر	شرکت سهامی عمران شهر جدید فولادشهر	۳۶۴/۹۵/ص	۱۳۹۵/۰۶/۳۱	۱۳۹۶/۰۹/۳۰
۲۴	آزمایشگاه مقیم مستقر جهت عملیات خاکی،بتنی،آسفالتی در شاهین شهر	شهرداری شاهین شهر	۱۵۳۵۷	۱۳۹۶/۰۶/۱۵	۱۳۹۸/۰۲/۳۱
۲۵	انجام عملیات استقرار آزمایشگاه مقیم و خدمات آزمایشگاهی و کنترل کیفی جوش مستقر در شاهین شهر	شهرداری شاهین شهر	۱۲۶۱۹	۱۳۹۸/۰۵/۰۶	۱۳۹۸/۱۲/۰۶
۲۶	انجام خدمات آزمایشگاهی مستقر به منظور کنترل عملیات خاکی ، بتنی و آسفالتی در شهر دولت آباد	شهرداری دولت آباد	۹۹/۹۶۵۴	۱۳۹۹/۰۴/۳۰	۱۴۰۰/۰۴/۳۰
۲۷	انجام عملیات استقرار آزمایشگاه مقیم و خدمات آزمایشگاهی و کنترل کیفی جوش مستقر در شاهین شهر	شهرداری شاهین شهر	۶۰۵۵	۱۳۹۹/۰۴/۱۶	۱۴۰۰/۰۴/۱۵
۲۸	احداث سازه زیرگذر قطار شهری اصفهان	سازمان قطار شهری اصفهان و حومه		۱۳۸۰/۱۲/۰۶	۱۳۸۲/۱۲/۲۰

ردیف	شرح	کارفرما	شماره قرارداد	شروع	خاتمه
۲۹	سازمان قطار شهری اصفهان و حومه (خط یک)	سازمان قطار شهری اصفهان و حومه		۱۳۸۲/۱۲/۰۲	۱۴۰۰/۰۶/۳۱
۳۰	آزمایشگاه‌های مقیم پروژه قطار حومه ای فولادشهر	شرکت سهامی عمران شهر جدید فولادشهر		۱۳۹۱/۰۵/۰۵	۱۳۹۱/۱۲/۳۰
۳۱	انجام خدمات آزمایشگاهی کنترل کیفی حین ساخت در پروژه خط ۲ قطار شهری	سازمان قطار شهری اصفهان و حومه		۱۳۹۶/۰۵/۱۷	۱۴۰۲/۱۲/۲۹
۳۲	انجام خدمات آزمایشگاهی و کنترل کیفی حین ساخت در محل ایستگاه‌های آمادگاه ((L2-1 و حافظ (M2) خط ۲ قطار شهری	سازمان قطار شهری اصفهان و حومه		۱۴۰۰/۰۷/۲۶	۱۴۰۳/۱۱/۲۶
۳۳	آزمایشگاه مقیم خاک-بتن-آسفالت-کرگیری و فولادی مستقر در شاهین شهر	شهرداری شاهین شهر	۴۵۸۲۲	۱۳۹۳/۰۶/۱۵	۱۳۹۴/۰۶/۳۱
۳۴	آزمایشگاه مقیم خاک-بتن-آسفالت-کرگیری و فولادی مستقر در شاهین شهر	شهرداری شاهین شهر	۱۵۴۲۱	۱۳۹۴/۰۷/۰۶	۱۳۹۵/۰۷/۰۶



ردیف	شرح	کارفرما	شماره قرارداد	شروع	خاتمه
۳۵	آزمایشگاه مقیم خاک-بتن-آسفالت-کرگیری و فولادی مستقر در شاهین شهر	شهرداری شاهین شهر	۹۸۳۹	۱۳۹۵/۰۴/۲۳	۱۳۹۶/۰۹/۳۰
۳۶	جاده محور حنا-قدمگاه زمان کهریز	وزارت راه	۵۵/۴۰۲/۱۵۹۲۴	۱۴۰۲/۰۲/۰۵	۱۴۰۴/۰۲/۰۵
۳۷	خدمات آزمایشگاهی به منظور کنترل عملیات خاکی ، بتنی و آسفالتی	شهرداری دولت آباد	۱۴۰۲/۶۹۲۴	۱۴۰۲/۰۶/۰۴	۱۴۰۳/۰۴/۰۶
۳۸	انجام خدمات آزمایشگاهی و کنترل کیفی حین ساخت فاز اول دیو و مسیر دارک تا دیو خط ۲ قطارشهری اصفهان	سازمان قطارشهری اصفهان و حومه	۱۴۰۲/۱۰۴	۱۴۰۲/۰۵/۳۱	۱۴۰۲/۰۵/۳۱

ردیف	شرح	کارفرما	شماره قرارداد	شروع	خاتمه
۱	استقرار یک واحد آزمایشگاه خاک و بتن مستقر در مجتمع بندری کاسپین	شرکت کشتیرانی و خدمات دریایی محور طلائی	۹۶/۱۰/۱۲۸	۱۳۹۶/۱۰/۰۷	۱۳۹۷/۱۰/۰۸
۲	استقرار یک واحد آزمایشگاه خاک و بتن مستقر در مجتمع بندری کاسپین	شرکت کشتیرانی و خدمات دریایی محور طلائی	۹۷/۱۰/۱۶۳	۱۳۹۷/۰۴/۰۸	۱۳۹۷/۱۲/۰۸
۳	استقرار یک واحد آزمایشگاه خاک و بتن مستقر در مجتمع بندری کاسپین	شرکت کشتیرانی و خدمات دریایی محور طلائی	۹۸/۱۰/۲۰۵	۱۳۹۷/۱۲/۰۸	۱۳۹۸/۰۴/۳۱
۴	استقرار یک واحد آزمایشگاه خاک و بتن مستقر در مجتمع بندری کاسپین	شرکت کشتیرانی و خدمات دریایی محور طلائی	۹۸/۱۰/۲۱۹	۱۳۹۸/۰۵/۰۱	۱۳۹۸/۱۲/۲۹
۵	استقرار یک واحد آزمایشگاه خاک و بتن مستقر در مجتمع بندری کاسپین	شرکت محور طلائی کاسپین	۱۴۰۱/۰۳/۴۱۶	۱۴۰۱/۰۳/۱۵	۱۴۰۲/۱۲/۲۹
۶	استقرار یک واحد آزمایشگاه خاک و بتن مستقر در مجتمع بندری کاسپین	شرکت محور طلائی کاسپین	۱۴۰۲/۰۱/۵۱۲	۱۴۰۲/۰۱/۰۱	۱۴۰۲/۱۲/۲۹
۷	استقرار یک واحد آزمایشگاه خاک و بتن مستقر در مجتمع بندری کاسپین	شرکت محور طلائی کاسپین	۹۹/۱۰/۲۴۳	۱۳۹۹/۰۳/۰۱	۱۳۹۹/۱۲/۳۰

ردیف	شرح	کارفرما	شماره قرارداد	شروع	خاتمه
۸	تعمیرات و نگهداری اسکله بندر رجایی	اداره بنادر و کشتیرانی	۱۴۰۰/پ/۵/۱۲/۱۰۶۲	۱۴۰۰/۰۱/۱۷	۱۴۰۲/۰۱/۱۷
۹	طرح توسعه فاز ۳ بندر رجایی	کولهام	۸۹۵	۱۳۹۸/۰۵/۳۰	۱۴۰۲/۰۶/۳۱



ردیف	شرح	کارفرما	شماره قرارداد	شروع	خاتمه
۱	استقرار آزمایشگاه‌های مقیم‌خاک و بتن در کارخانه سیمان ساروج	شرکت سیمان ساروج	۱۱۰/۸۴/۲۵	۱۳۸۴/۰۲/۰۱	۱۳۸۵/۱۲/۲۹
۲	آزمایشگاه‌های مقیم‌کنترل کیفیت خاک و بتن شرکت فولاد نطنز	شرکت فولاد نطنز	۸۹/۱۱۱/ذ	۱۳۸۹/۰۳/۰۱	۱۳۹۰/۰۹/۳۰
۳	خدمات موردی خاک و بتن و آسفالت فلزی شهرک بزرگ اصفهان فاز ۲ ساخت تجهیزات سپاهان	شرکت ساخت تجهیزات سپاهان	STS-04/H-270	۱۳۹۱/۰۲/۱۹	۱۳۹۱/۱۲/۳۰
۴	کنترل کیفی خاک، بتن و آسفالت در شهرک بزرگ اصفهان	شرکت ساخت تجهیزات سپاهان	sts-04/s-407	۱۳۹۲/۰۲/۱۰	۱۳۹۲/۱۲/۳۰
۵	انجام خدمات بصورت موردی عملیات خاک ، بتن ، آسفالت	شرکت مهندسی سازه اندیشان	۴۴۸۴	۱۳۹۴/۰۴/۳۰	۱۳۹۴/۱۲/۲۹
۶	انجام خدمات آزمایشگاهی مستقر و واحد کنترل کیفیت عملیات اجرائی پروژه احداث کارخانه آندسازی	شرکت کربن صنعت امیر کبیر	۱۲۹۹۳۱۲۶۰۱ق	۱۳۹۹/۰۶/۲۴	۱۴۰۰/۱۲/۲۹
۷	خدمات آزمایشگاه مستقر به منظور کنترل عملیات خاکی و بتنی کارخانه لوله های بدون درز واقع در کوهپایه	شرکت صنایع آتیه لوله پارتاک (آپیکو)	PR-1400-107	۱۴۰۰/۰۶/۱۶	۱۴۰۲/۱۲/۲۹

ردیف	شرح	کارفرما	شماره قرارداد	شروع	خاتمه
۸	خدمات آزمایشگاه مستقر	ذوب آهن اصفهان	۱۴۰۰۰۰۰۱۹۷۲۳۱	۱۳۷۱/۰۸/۱۶	۱۴۰۲/۰۶/۳۱
۹	خدمات آزمایشگاه مستقر فولاد مبارکه اصفهان و فولاد صبا	فولاد مبارکه اصفهان	۴۸۵۵۳۸۴۹	۱۴۰۱/۰۵/۲۴	۱۴۰۲/۱۱/۲۴
۱۰	طرح توسعه آنود سازی شرکت کربن صنعت اراک	کربن صنعت اراک	۱۲۹۹۳۱۲۶۰۱	۱۳۹۹/۰۶/۰۱	۱۴۰۰/۱۲/۲۹
۱۱	طرح توسعه کارخانه سیمان سپاهان	سیمان سپاهان	۱۵۰۰/۳۴۹۸	۱۳۸۴/۰۲/۰۱	۱۳۸۸/۰۶/۳۱

ردیف	شرح	کارفرما	شماره قرارداد	شروع	خاتمه
۱	آزمایشگاه‌های مقیم خاک و بتن کانال اصلی رودشت	آب منطقه‌ای اصفهان و چهارمحال		۱۳۸۱/۰۷/۰۶	-
۲	انجام خدمات موردی آزمایشات خاک و بتن تصفیه خانه فاضلاب فولادشهر	شرکت آب و فاضلاب استان اصفهان		۱۳۹۹/۰۹/۲۴	۱۳۹۹/۰۵/۲۲
۳	انجام خدمات موردی آزمایشات خاک و بتن تصفیه خانه فاضلاب فولادشهر	شرکت آب و فاضلاب استان اصفهان		۱۳۹۹/۰۹/۲۴	۱۳۹۹/۰۴/۰۷
۴	آزمایشگاه‌های مقیم خاک و بتن و آسفالت احداث جاده دسترسی به سد بلطاق	شرکت آب منطقه ای اصفهان		۱۳۹۱/۰۳/۲۸	۱۳۹۱/۰۳/۲۸
۵	کنترل بتن و آسفالت مناطق ۵ گانه شهر اصفهان	شرکت آب و فاضلاب استان اصفهان	۹۴۶۴	۱۳۸۹/۰۳/۲۲	۱۳۹۰/۰۳/۲۱
۶	آزمایشگاه‌های مقیم خاک و بتن و آسفالت احداث جاده دسترسی به سد بلطاق	شرکت آب منطقه ای اصفهان	۹۱/۱۲۳	۱۳۹۱/۰۳/۲۸	۱۳۹۲/۰۷/۳۰
۷	انجام خدمات آزمایشگاهی و کنترل کیفیت موردی عملیات خاکی-بتنی- آسفالت ساختمانهای بهره‌برداری، فرازبند، نشیب‌بند و... در سد کوه‌رنگ	شرکت آب منطقه ای اصفهان	۹۶/۱۱۰	۱۳۹۶/۰۲/۱۶	۱۴۰۰/۰۲/۱۷



ردیف	شرح	کارفرما	شماره قرارداد	شروع	خاتمه
۸	استقرار یک واحد آزمایشگاه‌های مقیم به منظور کنترل عملیات خاکی، بتنی و آسفالتی پروژه ارتقاء کیفی آب ورودی به سد ژاوه	شرکت شیمبار	ع/۰۱۵ غ	۱۳۹۷/۰۴/۰۱	۱۳۹۸/۰۸/۰۵
۹	استقرار واحد آزمایشگاه به منظور کنترل عملیات خاکی، بتنی، آسفالتی پروژه تصفیه خانه شماره ۲ اصفهان	شرکت شیمبار	۱/۷۶۴/ص/م	۱۳۹۷/۰۴/۰۳	۱۴۰۱/۰۱/۲۱
۱۰	انجام خدمات آزمایشگاه مستقر و کنترل کیفیت خاک ، بتن و آسفالت در طرح سد کوه‌رنگ ۳ و جاده جایگزین بازفت	شرکت آب منطقه ای اصفهان	۹۹/۹۶۵۴	۱۳۹۹/۰۴/۳۰	۱۴۰۰/۰۴/۳۰
۱۱	آزمایشگاه محلی مستقر در مخزن گورت (آب منطقه ای)	آب منطقه ای اصفهان	۸۹/۱۲۲	۱۳۸۹/۰۲/۰۸	۱۳۹۰/۰۶/۳۱
۱۲	آزمایشگاه محلی مستقر در پروژه سد و نیروگاه داریان	منابع آب و نیروی ایران	۸۹۳۱۴۴	۱۳۸۹/۰۷/۰۱	۱۳۹۲/۰۸/۳۰
۱۳	آزمایشگاه مستقر و کنترل کیفیت عملیات اجرائی سد و نیروگاه سردشت	شرکت توسعه منابع آب و نیروی ایران	۹۱۳۱۳۸	۱۳۹۱/۱۱/۲۸	۱۳۹۵/۱۱/۳۰
۱۴	آزمایشگاه مستقر و کنترل کیفیت خدمات موردی ساختمانها ی سد کوه‌رنگ	شرکت آب منطقه‌ای اصفهان	۹۲/۱۴۱	۱۳۹۲/۰۸/۲۵	۱۳۹۵/۱۰/۳۰

ردیف	شرح	کارفرما	شماره قرارداد	شروع	خاتمه
۱۵	ادامه آزمایشگاه‌های مقیم مستقر در سد و نیروگاه داریان	شرکت توسعه منابع آب و نیروی ایران	۹۲۳۱۴۴	۱۳۹۲/۰۸/۳۰	۱۳۹۴/۰۶/۳۱
۱۶	انجام خدمات آزمایشگاهی به عنوان آزمایشگاه مستقر در پروژه سد و نیروگاه داریان	شرکت توسعه منابع آب و نیروی ایران	۹۴۳۱۳۱	۱۳۹۴/۰۷/۰۱	۱۳۹۶/۰۳/۳۱
۱۷	خدمات تکمیلی آزمایشگاه مستقر و کنترل کیفیت برای عملیات اجرائی کارگاه سد و نیروگاه سردشت	شرکت توسعه منابع آب و نیروی ایران	۹۶۴۳۰۶	۱۳۹۶/۰۳/۲۰	۱۳۹۷/۰۶/۲۰
۱۸	انجام خدمات آزمایشگاهی به عنوان آزمایشگاه مستقر در پروژه سد و نیروگاه داریان	شرکت توسعه منابع آب و نیروی ایران	۹۶۳۱۴۵	۱۳۹۶/۱۰/۱۸	۱۳۹۷/۰۴/۱۸
۱۹	انجام خدمات آزمایشگاه مستقر کنترل کیفیت طرح بند ذخیره ای ارغون	شرکت آب منطقه ای بوشهر	۱۲۲/۳۶۵۸	۱۳۹۸/۰۶/۰۶	۱۳۹۹/۰۷/۰۶
۲۰	انجام خدمات آزمایشگاه مستقر و کنترل کیفیت خاک ، بتن و آسفالت در طرح سد کوه‌رنگ ۳ و جاده جایگزین بازفت	شرکت آب منطقه ای اصفهان	۹۹/۱۶۸	۱۳۹۹/۰۹/۰۱	۱۴۰۲/۰۷/۰۱
۲۱	انجام خدمات آزمایشگاهی پروژه تعمیرات شبکه های آبیاری استان	شرکت آب منطقه ای اصفهان	۴۰۲/۱۳۳	۱۴۰۲/۰۵/۱۶	۱۴۰۳/۰۵/۱۶

## نفت، گاز و پتروشیمی

انتقال و ذخیره، پالایش و پتروشیمی

پتروشیمی اروند

پتروشیمی پارس

پتروشیمی شهید تندگویان

پتروشیمی خلیج فارس

پتروشیمی بندر امام

پتروشیمی پردیس

پالایش گاز بیدبلند خلیج فارس

شرکت بهره برداری نفت و گاز غرب

نفت و گاز پارس

نفت و گاز زاگرس جنوبی

مجتمع گاز پارس جنوبی

شرکت گاز استان خوزستان

شرکت مهندسی نفت کیش

صنایع شیمیایی ایران

شرکت گاز خراسان رضوی

شرکت بهره برداری نفت و گاز شرق

شرکت پالایش گاز شهید هاشمی  
نژاد

شرکت گاز استان اصفهان

پتروشیمی نوری

پتروشیمی مرجان

شرکت گاز استان تهران

شرکت پالایش نفت اصفهان

شرکت گاز استان کردستان

شرکت شیمبار

پتروشیمی بدر شرق



## فلزات اساسی

آهن و فولاد، آلومینیوم، مس و...

فولاد مبارکه

صنایع ملی مس

فولاد خوزستان

ذوب آهن

فولاد سیرجان

فولاد هرمزگان

مجتمع فولاد گیلان

فولاد خراسان

ایمیدرو

مدیریت ساخت تجهیزات معادن و صنایع معدنی  
ایرانیان (ایمیکو)

نیروگاه زاگرس کوثر

شرکت مدیریت تولید برق جنوب فارس

شرکت سدید

شرکت ساخت تجهیزات سپاهان

## نیرو

تولید و انتقال

توسعه منابع آب و نیروی ایران

شرکت های آب منطقه ای استان های کشور

شرکت های آب و فاضلاب استان های کشور

شرکت تعمیرات نیروی برق

شرکت تابان نیرو

## مشتریان منتخب

منتخبی از آنهایی که به تخصص و تجربه ما اعتماد کرده اند

### واحدهای زیربنایی

جاده ها، پلها، سیستم آب و فاضلاب، راه آهن، اسکله و...

آب نیرو

آب منطقه‌ای تهران

میرآب زاینده رود

آب منطقه‌ای اصفهان

آب منطقه‌ای بوشهر

آب منطقه‌ای مازندران

### کانی های غیرفلزی

از جمله سیمان

شرکت فولاد سنگ

شرکت مهندسی یکتا اندیش سازه



## مجموعه بازرسی نمونه

- خدمات مهندسی خوردگی و پایش
- آزمایش غیرمخرب پیشرفته
- آزمایش غیرمخرب متداول
- بازرسی فنی (حین ساخت، نصب، تعمیر و نگهداری)
- بازرسی کالا







## مجموعه ژئوتکنیک آزمونه

- خدمات مهندسی ژئوتکنیک
- حفاری گمانه‌های ژئوتکنیکی و اکتشافی
- آزمایشات صحرائی







## فولادشهر

### مجتمع خدمات آزمایشگاهی

محله BV

جنب مخابرات

تلفن ۰۳۱-۵۲۶۲۹۶۲۷



## تهران

### دفتر پایتخت

پونک، خیابان سردار جنگل

نبش بهار غربی

ساختمان کلاسیک

تلفن ۰۲۱-۴۶۰۱۳۷۸۲



## اصفهان

### ستاد مرکزی

خیابان محتشم کاشانی

ساختمان ۱۱۰

تلفن ۰۳۱-۳۶۲۷۸۱۹۷





## فارس

### شعبه

شیراز، ملاصدرا  
خیابان معدل غربی  
خیابان فلسطین



## گیلان

### شعبه

بندر انزلی، غازیان  
خیابان رضائی  
ساختمان رادمان



## امیرکبیر

### نمایندگی خدمات آزمایشگاهی

خیابان قائم مقام فراهانی  
ابتدای کار و کارگر  
پلاک ۲۵، طبقه اول



# شعب و نمایندگی‌های خارج از کشور

شرق و میانه آسیا | اروپای غربی



عمان

مسقط

نمایندگی



چین

جیانگسو

نمایندگی



آلمان

هانوفر

شعبه



## ارتباط با نمونه

کارشناسان فروش خدمات مهندسی و آزمایشگاهی

### نشانی دفتر مرکزی



اصفهان، خیابان محتشم کاشانی، کوچه فرزام (گازندلان)، پلاک ۶۲

### نشانی دفتر تهران



تهران، پونک، سردار جنگل جنوبی، ساختمان کلاسیک، طبقه سوم، واحد ۵

### مرکز تماس

تلفن	داخلی	واحد
۰۳۱-۵۲۶۲۹۶۲۷	۱۱۲-۱۱۵	متالورژی
۰۳۱-۵۲۶۲۹۶۲۷	۱۰۵	شیمی
۰۳۱-۵۲۶۲۹۶۲۷	۱۱۷	خوردگی
۰۳۱-۵۲۶۲۹۶۲۷	۱۱۶-۱۰۳	ژئوتکنیک و مقاومت مصالح
۰۳۱-۵۲۶۲۹۶۲۷	۱۰۷-۱۱۸-۱۲۴	آزمایشگاه‌های مقیم
۰۲۱-۴۶۰۱۳۷۸۲	-	توسعه بازار
۰۲۱-۴۶۰۱۵۹۰۳	-	دفتر تهران
۰۳۱-۳۳۸۶۳۵۵۷		آزمایشگاه شیمی شهرک علمی و تحقیقاتی اصفهان

دانش بنیان

# آزمونه

فولاد

